

# Stratégies Saint-Laurent et les Comités ZIP: un réseau communautaire (OBNL) au centre de la gestion intégrée du Saint-Laurent depuis 1993

COLLOQUE  
EAU ET MUNICIPALITÉS par Rés'EAU Mauricie –  
septembre 2022



# Historique du Plan d'action Saint-Laurent (et du Programme ZIP) et GISL

- **Années 80 : Cri d'alarme : le fleuve se détériore!**
  - 103 grandes industries polluent le fleuve
  - Les municipalités renvoient leurs eaux usées dans le fleuve
- **1988** : Création du Plan d'action Saint-Laurent (PASL) mais les citoyens ne sont pas invités à participer - pollution industrielle
- **1989** : Création de Stratégies Saint-Laurent par des groupes environnementaux
- **1993** : reconnaissance et financement de Stratégies Saint-Laurent au sein du Plan d'action Saint-Laurent
  - 5 autres ententes quinquennales: Volet communautaire
- **1999-2001**: Commission Beauchamp et Politique nationale de l'eau
- **2009**: Loi sur l'eau
- **2011-2026**: Plan 15 ans (2011-2026) et GISL (TCR (ZIP) et Forum).

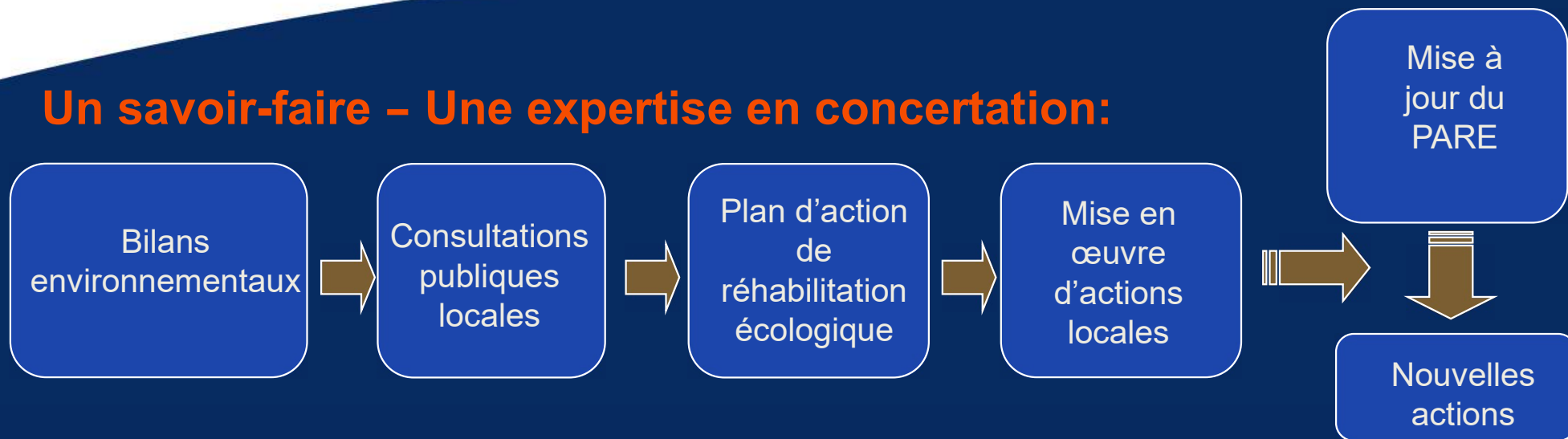


# Localisation des 12 comités ZIP



# Le Programme Zone d'Intervention Prioritaire (ZIP) du Saint-Laurent!

## Un savoir-faire – Une expertise en concertation:



- ZIP: Concertation des collectivités riveraines et des décideurs
  - Actions concertées découlant des PARE.
- SSL: Concertation interzip, représentation auprès des instances supérieures (gouvernements, grands ONG, institutions et industriels) et sensibilisation-mobilisation vs le Saint-Laurent



## Mais qu'est-ce qu'est la Gestion intégrée

La **GISL** se définit ainsi:

*La gestion intégrée du Saint-Laurent est un **processus permanent** basé sur la **concertation** de l'ensemble des décideurs, des usagers et de la société civile pour une **planification** et une meilleure **harmonisation des mesures de protection et d'utilisation** des ressources de cet important écosystème, et ce, dans une optique de **développement durable** (PASL et SSL):*

- **SSL: vision holistique** (territoires et secteurs) et durable (génération)

*La **Concertation** : ...les écrits comme les discours et les actes montrent que ce terme reste **mal défini** et soumis à de **multiples interprétations (flou)**. Ce flou conduit des décideurs soumis à des obligations légales de concertation à **interpréter ce terme d'une façon minimaliste** et des **acteurs de la société civile à critiquer** « la concertation », sur la base de processus **souvent seulement informatifs ou consultatifs**. Jean-Eudes Beuret, 2012*

# Qu'est-ce qu'est la Gestion intégrée du fleuve

La **GISL** est-elle effective: *Les outils et structures en place:*

- **Les comités de concertation du PASL:**
  - *CCN: Concertation 40 intervenants – Stratégie de DD de la navigation*
  - *CCCC: fonctionnaires et Ouranos*
  - *CCA et autres: tables de concertation inactives et limitée fonctionnaires*
  - *GTSÉSL: Groupe de travail – recherche et partage de connaissances*
- **Les Comités ZIP (PARE):**
  - *OBNL: Organisme légalement constitué et reconnu dans le PASL*
  - *Rôle: Concertation et action concertée – Production des PARE*
  - *Portée: Couvre tout le Saint-Laurent québécois (12 Comités ZIP)*
- **Les TCR (PGIR):**
  - *Mandat: N'EST PAS un organisme légalement constitué, ne gère pas de budget, ne coordonne pas de projets, n'engage pas d'employés*
  - *Rôle: Coordonné par une organisation tierce (ZIP et CMQ), réuni des participants représentatifs pour coconstruire un PGIR*
  - *Portée: couvre actuellement 6 des 12 zones désignées du Saint-Laurent*
- **Quel instance pour le Saint-Laurent dans son ensemble?**
  - *Stratégies Saint-Laurent: Représente et concerte les Comités ZIP/usagers*
  - *TCN: proposée par SSL assurerait une cohésion entre les TCR*
  - *Autres: des instances spécialisées (RQM, AVGLSL, OGSL...)*

# Qu'est-ce qu'une Table de concertation régionale (TCR)

- **Les TCR (MELCC):**

## Objectifs

- *favoriser la concertation des intervenants régionaux concernés par les enjeux du Saint-Laurent sur chacun des territoires établis;*
- *de contribuer à l'élaboration, à l'adoption et au suivi de la mise en œuvre d'un Plan de gestion intégré régional (PGIR) représentatif des préoccupations du milieu, et ce, dans le respect des mandats et des responsabilités de tous les intervenants concernés.*

## Forme

- *Le concept proposé pour la gestion intégrée du Saint-Laurent ne prévoit pas la création de nouveaux organismes. La coordination et l'animation des Tables de concertation régionales seront confiées par le gouvernement du Québec, en collaboration avec des intervenants régionaux, à un organisme régional apte à prendre en charge ce mandat.*
  - *5 comités ZIP et la CMQ*

<https://www.environnement.gouv.qc.ca/eau/st-laurent/gestion-integree/tables-cr.htm>

## Concertation ou consultations

La **gestion publique** des grands projets:

- Ces derniers sont généralement non assujettis et non intégrés au processus de concertation régional tel que les TCR.
- Les consultations publiques (ACÉE et BAPE) vs Concertation

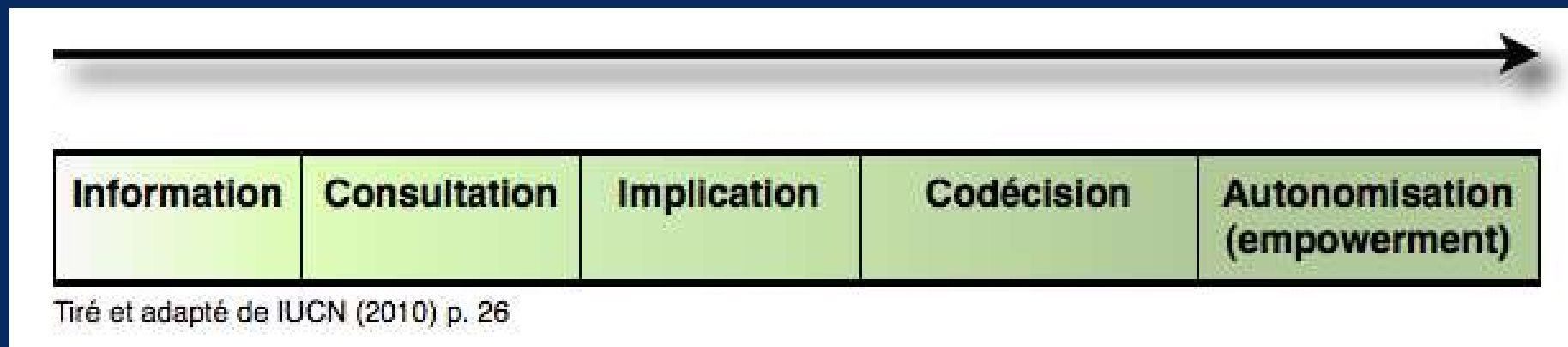
CONCERTATION	CONSULTATION
Participer processus décisionnel	Informé, enquêter et consulter
Idéalement sur le long terme	Ponctuel / court terme
Recherche le consensus (idéal)	Produit souvent des antagonismes
Représentativité recherchée	Tous les gens concernés zone
BUT: co-construction / décision	BUT: avis / acceptation / refus
Décision collective et adhésion	Décision par les ministres



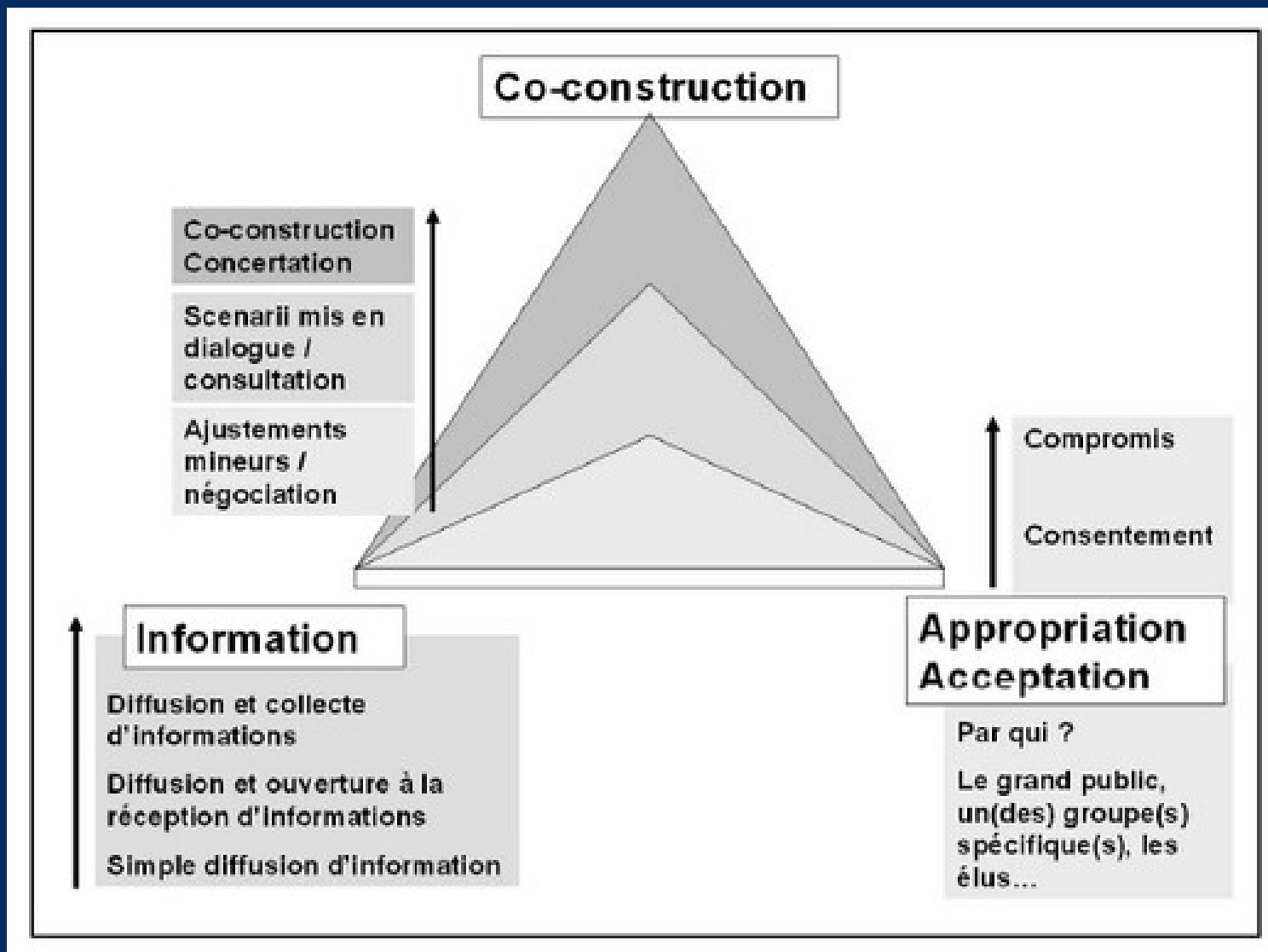
## Spectre de la participation citoyenne (PDF)

La **participation citoyenne est proposée dans l'optique** d'obtenir des engagements volontaires, équitables et durables, le mécanisme de participation idéal pourra varier en **fonction des situations et des acteurs interpellés**. Il ne s'agit donc pas forcément de toujours consulter ou concerter.

De gauche à droite, le citoyen (ou l'acteur) **assume une responsabilité (et une influence) de plus en plus grande**, comme l'indique la figure ci-dessous.



# Concertation ou co-construction: le but ultime



## Autres outils / approches améliorant la gestion intégrée et durable: l'acceptabilité sociale?

**L'Acceptabilité sociale**, un concept intéressant mais qui ne fait pas l'unanimité...

- Mais qui peut favoriser la durabilité d'un projet ou
- Susciter un refus malgré le «*terme*»
- De plus en plus considéré par les élus, les entreprises...

...Et dont la portée territoriale est difficile à définir

- Comment **la mesure t-on**? Aucune unanimité:
- Étude de cas: des résultats quasi opposés pour évaluer l'AS
  - **Port de Québec**: Refus local, certaine acceptabilité régionale et provinciale
  - **GNL Saguenay**: Acceptation locale, forte opposition régionale et provinciale

## Autres outils / approches servant la vision intégrée: mesure des effets cumulatifs

La prise en compte des **Effets cumulatifs** comme outil d'aide à la décision:

- Considérer les projets non **plus indépendamment des autres** sources de stress et d'impacts existants sur les écosystèmes
- Développer une vision plus intégrée et holistique des projets
- Concept élaboré depuis fort longtemps (années 1970-80) ;
- Mis en **application récemment** notamment dans les **processus de consultation publique (ACÉE)**
- Et plus récemment chez **Transport Canada** (consultations publiques en cours)

# Autres outils / approches: Statut juridique pour le fleuve Saint-Laurent: proposition de l'OIDN

**Projet porté et développé par un Collectif** en soutien à l'Observatoire international des droits de la Nature (OIDN) présidente - Yenny Véga – Département de droit de l'Université de Montréal  
<https://observatoirenature.org/observatorio/>

**Dépôt du projet de loi** pour donner une personnalité juridique au Fleuve Saint-Laurent – Alexandre Boulerice, NPD mai 2022 (**statut patrimoniale du fleuve** – Assemblée nationale - mars 2010)

## Statut juridique:

- Appliquer le **principe de précaution**;
- Rendre **imputable les gestionnaires et décideurs - poursuite**;
- Améliorer la **gouvernance** notamment en lien avec les grands projets pour lesquels la **Société civile n'est pas concertée**;
- À défaut d'autre chose, **protéger par défaut**.
  - Quand la gestion dite normale ou régulière est insuffisante pour garantir la protection des écosystèmes, il faut produire des outils de protection, notamment juridiques, tels que les aires protégées, les statuts particuliers de protection. **Constat d'échec de gestion?**





## Conclusions: divers outils pour une gestion plus durable et intégrée du Saint-Laurent

1. **Le Programme ZIP**: 1<sup>er</sup> modèle de gestion de l'eau au Québec
2. **La GISL**: une bonne idée, mal mise en application actuellement
3. **L'acceptabilité sociale**: attention à la démagogie et à l'échelle d'interprétation
4. **Le calcul des effets cumulatifs**: outil d'aide à la décision
5. **Statut juridique pour le saint-Laurent**: OIDN

# Remettre le Saint-Laurent au monde !

Des questions ?



*Cap Chat – Gaspésie (Steve Deschenes)*

[www.strategiessl.qc.ca](http://www.strategiessl.qc.ca)