

**CONNECTIVITÉ  
ÉCOLOGIQUE**  
Forum interrégional



# Atelier Corridors écologiques

En milieu agricole



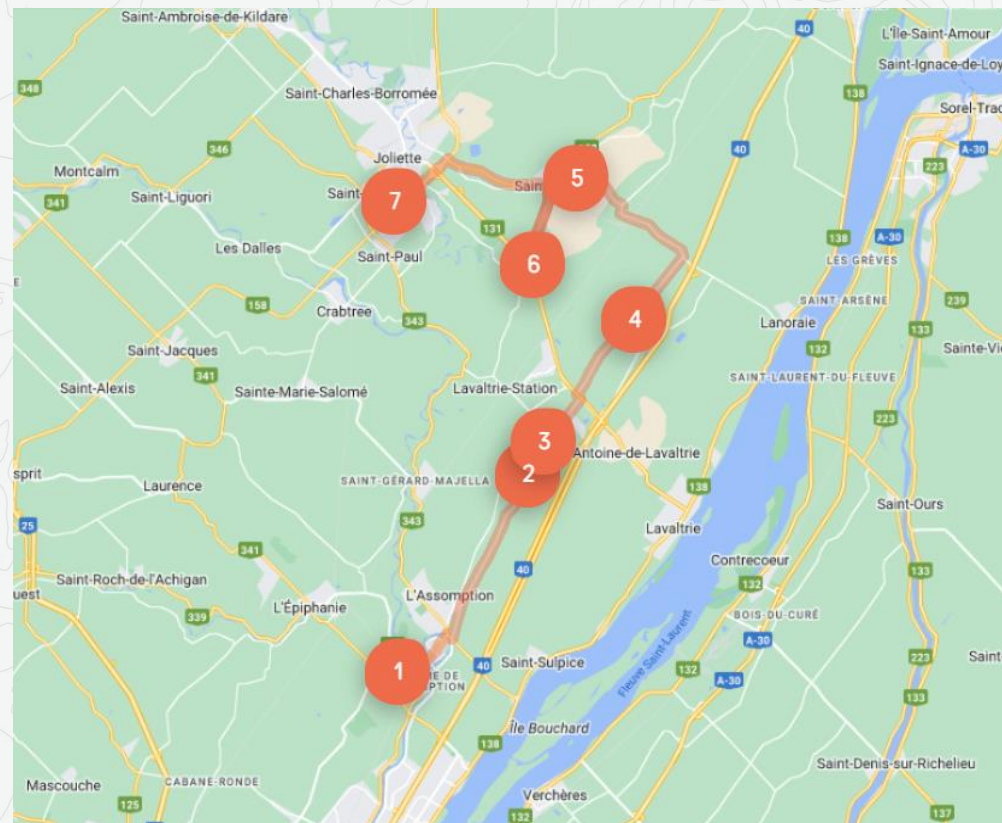




# Corridors en milieu agricole – Hironnelle rustique

## Atelier 3 Développer l'agrotourisme, l'exemple de l'Hironnelle rustique

Par cet atelier, nous souhaitons mettre en pratique le concept de connectivité écologique à l'échelle d'un ou quelques lots agricoles et ce, en se mettant dans la peau d'un animal vedette : l'hironnelle rustique. Nous souhaitons également inspirer des initiatives en donnant des exemples concrets tirés de la nouvelle boîte à outils de la connectivité écologique agricole.



Circuits gourmands « Entre le Fleuve et la terre » dans Lanaudière.



**CONNECTIVITÉ  
ÉCOLOGIQUE**  
Forum interrégional



**Animatrice :** Marie-Pierre Thibeault, Fiducie de conservation des écosystèmes de Lanaudière

**Expert biologiste :** Michel Leboeuf, consultant en biologie de la conservation

**Experte en agrotourisme durable :** Pascale Coutu, Tourisme Lanaudière



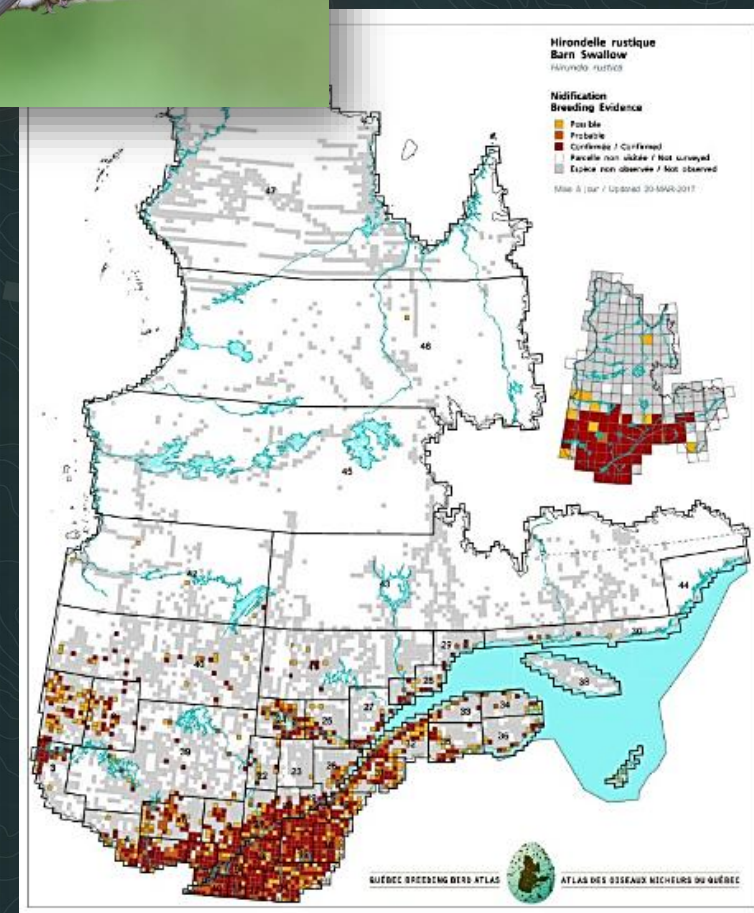


# Corridors en milieu agricole – Hirondelle rustique

## Biologie de l'hirondelle rustique (*Hirundo rustica*)

### Présence et répartition, statut au Canada, tendance des populations

- Nicheur migrateur dans l'ensemble du Québec habité (vallée du Saint-Laurent et jusqu'au 50<sup>e</sup> parallèle). Hivérne en Amérique latine.
- Étroitement associée à l'humain depuis des milliers d'années (Turner, 2006)
- C'est l'hirondelle la plus largement répartie sur Terre. En Am. du Nord, une seule sous-espèce *H. rustica erythrogaster*
- Étroitement associée à l'écomène agricole
- Statut fédéral : espèce préoccupante (COSEPAC, depuis 2021), jadis menacée (mai 2011, inscrite à l'annexe 1 de la LEP depuis 2017)
- Baisse de pop. de 73% au Qc entre 1990 et 2014 (Sauer *et al.* 2017)







# Corridors en milieu agricole – Hironde rustique

## Biologie de l'hironde rustique

### Habitat et besoins (déplacement, reproduction, alimentation)

- Champs et autres espaces ouverts, près de milieux humides ou d'étendues d'eau et généralement dans les basses-terres (- de 250 m d'altitude)
- Niche en couple isolé ou en très petites colonies (nids espacés) en utilisant des structures humaines : sous les avant-toits des maisons, sous les ponts et dans les granges.
- Se nourrit en vol d'insectes ailés (éphémères, mouches, moustiques, petites guêpes, coléoptères, etc.) à plus basse altitude, généralement, que les autres hirondelles. Elle boit aussi en vol, en rase-mottes sur les plans d'eau.
- Durant la période de reproduction, elle se nourrit habituellement dans un rayon de moins de 400 m de son nid. (Snapp, 1976)
- Les petits reviennent rarement à leur site natal les années suivantes, mais établissent leur nid à quelques km seul. du site d'origine. (Shield, 1984)







# Corridors en milieu agricole – Hironde rustique

## Biologie de l'hironde rustique

### Principales menaces (COSEPAC, 2017) et obstacles aux déplacements

- ↓ des populations de proies (pesticides incluant néonicotnoïdes + modif. à l'habitat\*†)
- ↑ de la fréquence des fluctuations importantes de température en migration et durant la période de reproduction
- ↓ des sites de nidification (raréfaction des vieux bâtiments de ferme)



\* conversion des fermes laitières, des pâturages et des prairies de fauche ainsi que des terres humides en superficies d'agriculture intensive (maïs, soya)

† morcellement de l'écoumène agricole par les lotissements résidentiel, industriel et commercial





# Corridors en milieu agricole – Hirondelle rustique

## Biologie de l'hirondelle rustique

### Aménagements qui lui sont favorables

- Vieux bâtiments (granges, étables, etc.) où elle nidifie (le nid est une coupe profonde faite de boue et d'herbe. Il est adossé à un mur en bois ou une surface poreuse).
- Perchoirs
- Ponts et ponceaux
- Maintien ou aménagement de zones de pâturage, de friches, de fossés végétalisés et de zones humides







# Corridors en milieu agricole – Hironnelle rustique

**Présentation de la Boîte à outils agricole**  
**Initiative québécoise corridors écologiques**

[Milieu agricole | Connectivité Écologique](http://connectiviteecologique.com)  
[\(\[connectiviteecologique.com\]\(http://connectiviteecologique.com\)\)](http://connectiviteecologique.com)





# Corridors en milieu agricole – Hironde rustique

## Pourquoi aider l'hironde rustique ?

La création des corridors écologiques a un impact sur l'ensemble de l'entreprise agricole et du milieu de vie :

- Effet *wow* à l'arrivée de la ferme (belle prairie, fleurs, diversité de milieux naturels, chants d'oiseaux, joli paysage pour passer un peu de temps, aspect patrimonial avec les vieux bâtiments)
- Revenu supplémentaire par la vente de bouquets de fleurs, de noix ou de fruits issus des bandes végétalisées.
- Économies en ruches (les abeilles indigènes reviennent dans les bandes herbacées conservées)
- Lutte intégrée à la ferme (les hirondelles mangent les insectes, de même que les chauves-souris qui reviennent aussi !)
- Ajout d'un volet interprétation à la ferme sur les animaux ou les plantes (affiches, publications sur les réseaux sociaux, avoir quelque chose à dire aux clients, etc.)
- Meilleure qualité d'eau (filtration avec les milieux humides)
- Diminution des pertes de sol (avec les fossés végétalisés)
- Résilience aux changements climatiques (diversité de milieux et de revenus)





# Corridors en milieu agricole – Hironde rustique



## Comment

Aménager une **zone humide** ou un étang.

Réaliser des **plantations** (herbacées ou arbustives dans le cas de l'hironde)

Faire un usage raisonné des pesticides, éliminer les pesticides ou devenir **certifié Bio**.

## Incitatifs

Programme de restauration et de création de milieux humides et hydriques (MELCCFP).

Alus

Prime-Vert (1.1.5) subventionne à 70 % l'aménagement de bandes riveraines élargies ou d'habitats pour la biodiversité  
Demain la Forêt (Jour de la Terre)  
Carbone riverain (Arbre évolution)  
Certaines Municipalités

Agrotourisme : valeur ajoutée à la production.  
Économies sur les ruches Prime-Vert (1.1.1) subventionne les essais visant la réduction des pesticides

## Responsables

Les propriétaires des terrains visés par les projets sont admissibles.

Les exploitations agricoles

Entreprises agricoles





# Corridors en milieu agricole – Hirondelle rustique



## Comment

**Planifiez la fauche autour des champs et des bordures de cours d'eau-fossés** pour la faire le plus tardivement possible (après la mi-juillet), afin de conserver l'intégrité des prairies ou des fossés et favoriser les insectes. Couper à 10-15 cm de hauteur. Laisser des zones inutilisées en prairie sauvage.

**Perchoirs** : planter des piquets à tous les 200 m de distance le long des fossés ou conservez les chicots. Elle les utilisera comme site de guet, de parade ou de repos.

**Nichoirs** : maintenir l'accès aux nids existants dans les granges et installer des structures favorables à la construction du nid (ex. support sur un mur). Conserver vieilles bâtisses.

## Incitatifs

Alus  
Écofiscalité

Ajout d'un volet interprétation à la ferme sur les animaux, beauté du paysage, patrimoine bâti.

## Responsables

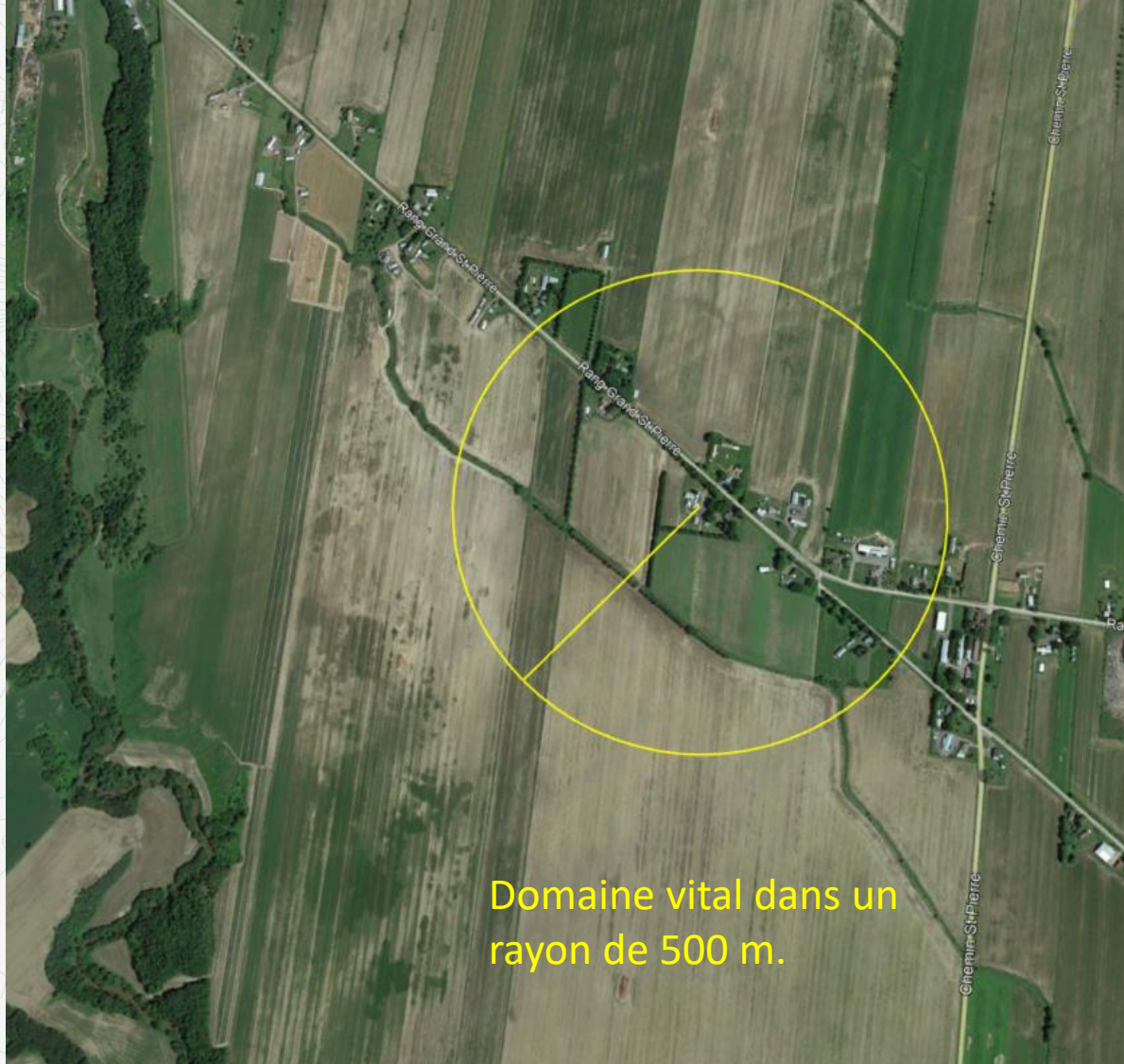
Entreprises agricoles

Entreprises agricoles





# Créer des corridors pour l'Hirondelle rustique



Domaine vital dans un rayon de 500 m.



Placez ces aménagements pour créer des corridors sur la carte





# Créer des corridors pour l'Hirondelle rustique

Réponses obtenues lors de  
l'atelier du 15 Février 2024

