

**CONNECTIVITÉ
ÉCOLOGIQUE**
Forum interrégional



Atelier sur le développement d'un corridor en milieu riverain

La connectivité écologique du point de
vue de la tortue des bois



Objectifs de l'atelier

- Mettre en pratique le concept de connectivité écologique à une échelle donnée.
- Apprendre à déceler les obstacles à la connectivité écologique.
- Se familiariser avec la boîte à outils et les incitatifs disponibles.
- Stimuler les échanges entre les participants et les intervenants afin de favoriser l'émergence de projets.





Déroulé de l'atelier

- 1. Présentation sur les besoins de la tortue des bois en habitat et sur les enjeux de connectivité écologique** - Guillaume Rheault, gestionnaire de la conservation des ressources au parc de la Mauricie.
- 2. Présentation sur la Route bleue et la cohabitation de la tortue des bois avec les pagayeurs** - Marie-Claire Audet Gagnon, coordonnatrice de projet chez Canot Kayak Québec.
- 3. Présentation de la boîte à outils de l'IQCÉ** - Marie-Andrée Tougas-Tellier, chargée de projets et responsable de l'IQCÉ chez Conservation de la nature Canada
- 4. Mise en situation fictive d'un projet de corridor pour la tortue des bois** – Nathalie Magnan, coordonnatrice en gestion durable des milieux naturels au CREDDO

La tortue des bois: écologie et enjeux de connectivité

Guillaume Rheault, Gestionnaire de la conservation, Agence Parcs Canada



Parc national de la
Mauricie



Son habitat

- Cours d'eau
- Boisés - Arbustes
- Milieux humides
- Forêts
- Champs





Au printemps: reproduction et ponte

Direction : Site de ponte !



Nid recouvert de sable



En été: alimentation

- Petits fruits
- Feuilles
- Fleurs
- Champignons
- Vers de terre
- Insectes
- Poissons morts
- Escargots



© Parcs Canada / Éric Le Bel



Été/automne: éclosion



© Parcs Canada / Stéphanie Pellerin





Automne: Hibernation

- Retour vers un cours d'eau bien oxygéné
- Se réfugie au fond du cours d'eau
- Fonctions vitales au ralenti





Habitats en fonction de ses besoins vitaux



Forêt (été)
Alimentation et repos

Arbustes
(printemps-automne)
Alimentation et Repos

Plage de sable
pour la ponte
(printemps)

Site d'hibernation
(hiver)



La Tortue des bois, une espèce fragile

Perte importante d'habitat

Faible taux de reproduction



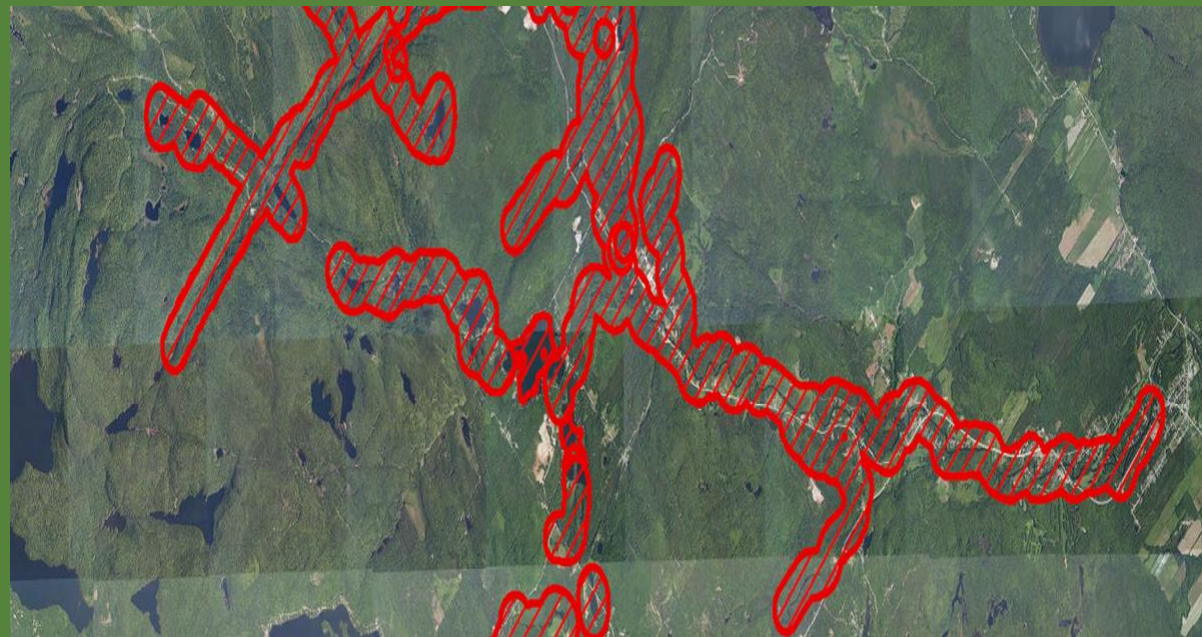


Les pressions sur la connectivité



Deux grands axes:

- Perte d'habitat
- Mortalité directe des individus





Présence sur la route

- Substrat propice à la ponte
- Canalisations inadéquates





Mortalité routière (autos, VTT)

- Adapté les mesures de mitigations:

S'assurer de maintenir la connection!



Des questions?





La route bleue

La route bleue, c'est le point de départ pour pratiquer une activité nautique non motorisée pour tous les niveaux, en famille ou entre amis. Ce projet est reconnu par le ministère de l'Éducation comme réseau national et porté par Canot Kayak Québec. En favorisant une expérience écotouristique enrichissante et en permettant de bonifier et de faciliter les accès aux plans d'eau, le tout dans un cadre écoresponsable, La route bleue est un gage de sécurité et de normalisation des parcours pagayable au Québec.





Nos motivations

- Rendre les activités nautiques non motorisées en plein air accessibles et sécuritaires.
- Faire redécouvrir nos patrimoines, nos héritages et notre identité.
- Redonner aux Québécois et aux Québécoises un accès durable à leurs plans d'eau en respectant la capacité d'accueil.
- Favoriser la protection de plans d'eau aujourd'hui et pour les générations futures.
- Permettre la cohabitation structurée des différents usages.



Les étapes de développement

1. Concertation
2. Caractérisation
3. Production
4. Livraison
5. Pérennisation

La CONCERTATION est le moteur de notre approche :

- Territoire
- Environnement
- Tourisme
- Acteurs locaux



Le privilège d'accéder à la grande nature

- Les rivières, joyaux inestimables de notre patrimoine.
- Peu importe l'étude québécoise sur le plein air parue depuis 2003, l'accès de qualité à la nature se situe toujours dans le top 3 des raisons de pratiquer une activité de plein air. Il est important de démocratiser l'accès tout en définissant la capacité d'accueil.
- Avoir un comportement exemplaire en nature et minimiser l'impact humain demande des réflexes qui s'apprennent.



Cas de figure avec la tortue des bois

Ce qu'il est possible de mettre en place en développant un parcours payable :

- Information complète mise à la disposition des pagayeurs pour comprendre l'espèce, ses besoins et son territoire.
- Équiper le pagayeur pour qu'il puisse reconnaître une zone sensible et les comportements à éviter.
- Développer des espaces de camping et aires de repos loin des zones sensibles.
- Fermer des sections à des périodes précises.



Les avantages des efforts de protection

La protection de la tortue des bois apporte des bénéfices notables pour le pagayeur et le tourisme d'aventure :

- C'est un devoir de protéger son terrain de jeu. Faire sa part permet de maximiser ses chances de vivre une expérience unique.
- Vivre en symbiose avec son environnement est rare et c'est un privilège de connecter avec la nature et la faune locale.
- La chance d'observer des animaux ou espèces rares en pleine nature est une expérience recherchée par la majorité des pagayeurs.
- Tous les milieux ont des espèces emblématiques qui valent la peine d'être comprises et célébrées.



La boîte à outils de l'IQCÉ

connectivité
écologique
.com

English

LA CONNECTIVITÉ ÉCOLOGIQUE

CONTRIBUER

EXPLORER

BOÎTE À OUTILS

ÉVÉNEMENTS



Qu'est-ce que la connectivité écologique?



Atelier pratique – Mise en situation fictive

Projet de corridor pour la tortue des bois



Domaine vital 200 m de part et
d'autre de la rivière

- Rivière sinueuse avec des plages de sables
- En territoire privé
- En milieu principalement forestier

Quels outils et incitatifs pourrions-nous utiliser pour réaliser ce projet de corridor et sécuriser les déplacements de l'animal ?



Quelques outils d'intérêt pour la création d'un corridor pour la tortue des bois



	Restauration des bandes riveraines	Interdiction de coupe forestière entre avril et novembre
Outils	Renaturaliser les rives artificielles (zones gazonnées, enrochées ou murs de soutènement) qui ne sont pas favorables aux déplacements sécuritaires des tortues en laissant pousser la végétation ou en plantant des végétaux.	
Quand l'utiliser?	Bandes riveraines dégradées	Forêts privées exploitées
Incitatifs	Certaines municipalités subventionnent l'achat de plantes riveraines	Obligation du schéma d'aménagement qui mène à un règlement municipal
Responsables	Municipalités, OBV	MRC et municipalités

Quelques outils d'intérêt pour la création d'un corridor pour la tortue des bois



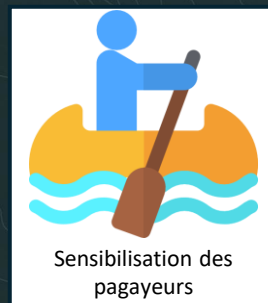
Conservation
volontaire



Allongement des cycles
de récolte forestière

	Conservation volontaire	Allongement des cycles de récolte forestière
Outils	Prise en charge de la conservation sur une terre privée par son propriétaire. Options légales : la réserve naturelle, la servitude de conservation, le don ou la vente de propriété, ainsi que la désignation d'un habitat floristique.	
Quand l'utiliser?	Terres privées d'intérêt pour la conservation	Forêts privées exploitées
Incitatifs	Avantages fiscaux via le Programme de don écologique (ECCC). Exemption de taxes municipales et scolaire pour les réserves naturelles en milieu privé (MELCCFP).	Projet Forestier Pivot (Ecotierra) : la vente de crédits carbone génère des revenus pour les propriétaires de forêts privées qui adoptent de nouvelles pratiques qui augmente la séquestration de carbone.
Responsables	Propriétaires des terres	Propriétaires de forêts privées

Quelques outils d'intérêt pour la création d'un corridor pour la tortue des bois



Outils	Sensibilisation et encadrement des activités des pagayeurs	Mesures pour limiter la mortalité routière
Quand l'utiliser?	Zones fréquentées par les pagayeurs	Zones de mortalité routière
Incitatifs	Valeur ajoutée à la Route Bleue, écotourisme, programme de financement de la FAQDD	Aide financière de la Fondation de la Faune
Responsables	Entreprises touristiques, Canot Kayak Québec	Municipalités, MTQ, MRNF, organismes de conservation



Atelier pratique – Mise en situation fictive

Projet de corridor pour la tortue des bois

Pour chacun des tronçons qui vous seront présentées dans les diapositives suivantes, voici la question à répondre:

Quels outils et incitatifs pourrions-nous utiliser pour réaliser ce projet de corridor et sécuriser les déplacements de la tortue des bois?



Période d'interdiction de coupe forestière



Restauration de bandes riveraines



Conservation volontaire



Allongement des cycles de récolte forestière



Autres outils



Sensibilisation des pagayeurs

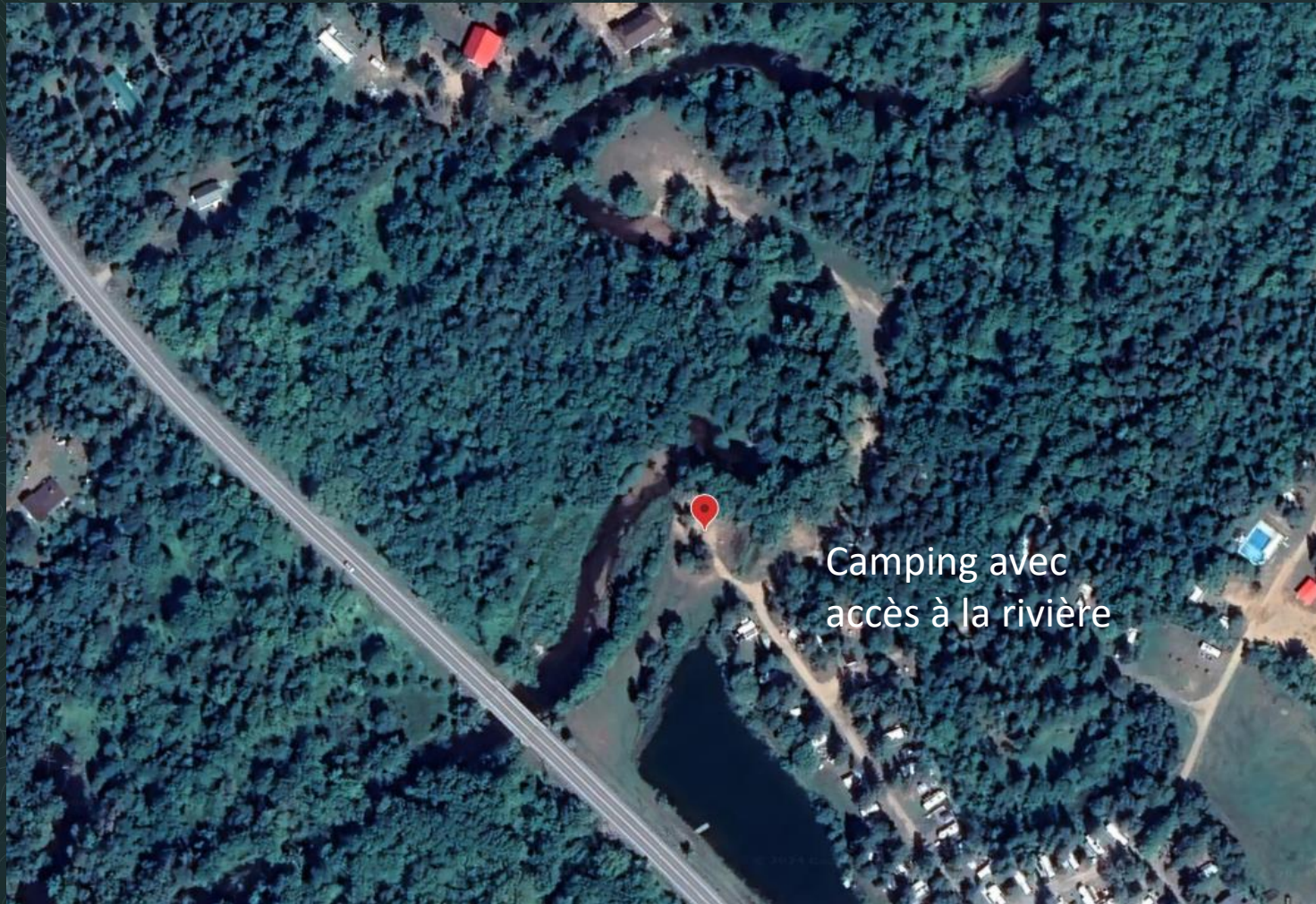


Période d'interdiction de coupe forestière



À savoir :

- Rive ouest : terrain privé non exploité
- Rive est : camping avec accès à la rivière fréquenté par de nombreux pagayeurs
- Mortalité routière



Période d'interdiction
de coupe forestière



Restauration
de bandes riveraines



Conservation
volontaire



Allongement des cycles
de récolte forestière



Autres outils



Sensibilisation des
pagayeurs



Mesures pour limiter la
mortalité routière

À savoir :

- Zone de villégiature avec bandes riveraines artificialisées



Période d'interdiction
de coupe forestière



Restauration
de bandes riveraines



Conservation
volontaire



Allongement des cycles
de récolte forestière



Autres outils



Sensibilisation des
pagayeurs



Période d'interdiction
de coupe forestière



À savoir :

- Rive ouest : forêts privées exploitées
- Rive est : terrain privé appartenant à la cannebergère:
 - non exploité
 - territoire d'un grand intérêt pour la conservation



Période d'interdiction
de coupe forestière



Restauration
de bandes riveraines



Conservation
volontaire



Allongement des cycles
de récolte forestière



Autres outils



Sensibilisation des
pagayeurs



Période d'interdiction
de coupe forestière



Questions pour les participants

1. De quelles connaissances disposez-vous sur la connectivité écologique pour votre secteur de travail? Qu'est-ce qui vous manque?
2. Quels sont les obstacles qui pourraient vous empêcher de recourir aux outils présentés pour favoriser la connectivité écologique sur votre territoire? Quels sont les freins à votre action ?
3. Quel type de soutien auriez-vous besoin de la part des maîtres d'œuvre et des partenaires de l'IQCÉ?
4. Quels sont les projets de connectivité écologique que vous réalisez actuellement ou que vous souhaiteriez initier sur votre territoire ou de portée interrégionale ?
5. Que retenez-vous de l'atelier? Que retenez-vous des présentations auxquelles vous avez assisté depuis le début de la journée?
6. Quels liens faites-vous entre le tourisme et la connectivité écologique?

**CONNECTIVITÉ
ÉCOLOGIQUE**
Forum interrégional



Merci!

Restons en contact

Nathalie Magnan
nathalie.magnan@creddo.ca