



# Systeme d'écofiscalité redistributive

Quand la protection des corridors écologiques devient payante

# D'où vient l'idée?

« ...**urgence** de mettre en oeuvre des **mécanismes redistributifs** ...afin [...que les agents privés...] contribuent à la préservation de ces milieux.  
Il s'agit là évidemment d'un **enjeu politique sensible...** »

- Jérôme Dupras, Université du Québec en Outaouais

« Pourquoi est-ce que les **municipalités rurales** qui préservent les milieux naturels, **qui pourvoient des biens et services écologiques** aux centres urbains, ne mériteraient pas une **certaine forme de compensation?** »

- Scott Pearce, municipalité de Gore

« Considérant l'**espace de liberté des cours d'eau**, il s'avère que **les municipalités n'ont pas les moyens financiers** de racheter les propriétés des citoyens à risque. »

- Jean-François Girard, DHC Avocats

## LE CAPITAL ÉCOLOGIQUE DU GRAND MONTRÉAL :

Une évaluation économique de la biodiversité  
et des écosystèmes de la Ceinture verte



Février 2013





# Comment ça se calcule?

# Évaluation des biens et services écologiques

1. Déterminer les différents types d'occupation du territoire
2. Attribuer des valeurs économiques pour leurs biens et services écologiques rendus

TABLEAU A SYNTHÈSE DE LA VALEUR ÉCONOMIQUE DES BIENS ET SERVICES ÉCOSYSTÉMIQUES PAR TYPE DE MILIEU

Utilisation du territoire	Superficie (ha)	Valeur économique non marchande (M\$/an)
Forêts urbaines	37 987,0	960,8
Forêts rurales	361 180,0	1 947,1
Milieus agricoles sous couverture permanente	73 874,1	102,8
Milieus agricoles en culture annuelle	545 235,8	327,7
Milieus agricoles dépendants des pollinisateurs	23 426,0	14,1
Érablières	59 782,9	83,2
Vergers	6 731,9	9,4
Friches	50 035,0	69,6
Milieus humides urbains	8 679,9	117,1
Milieus humides ruraux	86 614,9	494,2
Bandes riveraines urbaines	6 053,7	29,1
Bandes riveraines rurales	26 727,9	139,0
Territoire urbain/développé	185 242,4	n.d.
Cours et plans d'eau	127 310,4	n.d.
Autres espaces	135 500,7	n.d.
Total	1 734 382,0	4 294



# Valeurs par tuiles (ou lots)

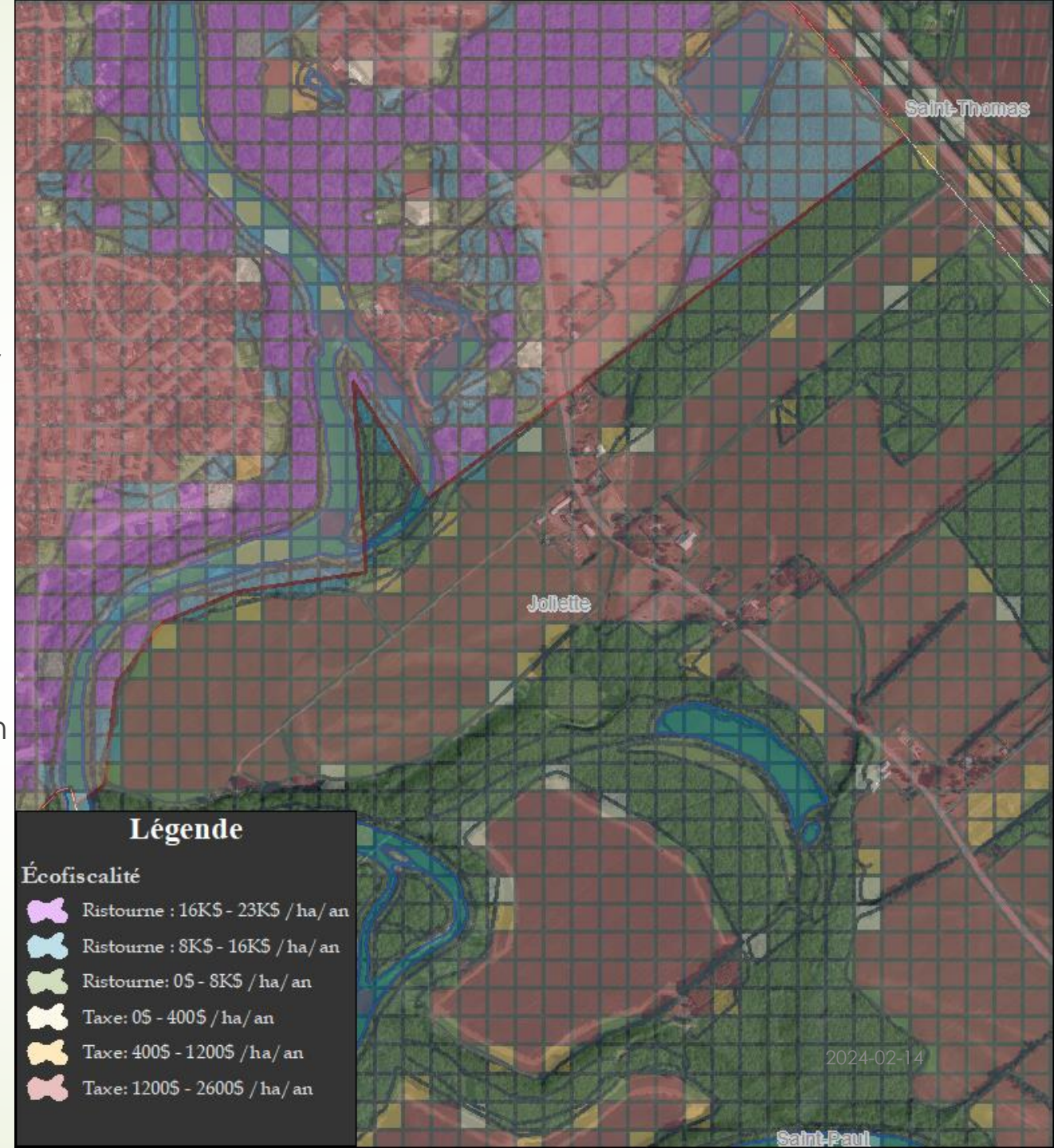
1. Analyses géomatiques
2. Normalisation des données, écart de la moyenne et calculs statistiques
3. Calcul des montants à redistribuer


## Exemple:

MRC de Joliette

- Soultes
  - Maximale: 23 000 \$ /ha /an
  - 162 km<sup>2</sup>
- Redevances
  - Maximale: 2 600 \$ /ha /an
  - 303 km<sup>2</sup>

Louis Parenteau, biologiste (ABQ # 3316)





**Euh, cool...  
...pictures?**

En bref...

Performance d'occupation surfacique

Redevances

Redressement

Soulttes

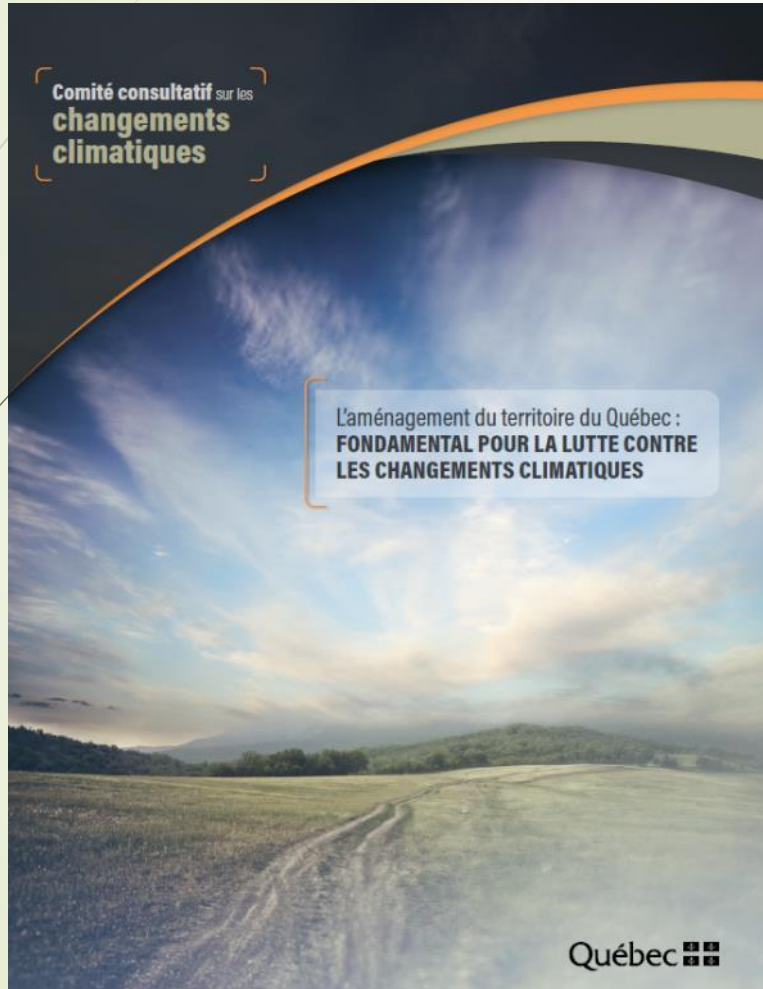


# Lutte aux changements climatiques

Augmentation de la résilience des communautés par la conservation et l'augmentation des biens et services écologiques



# Deux rapports importants



Louis Parenteau, biologiste (ABQ # 3316)



# Bénéfices attendus du système écofiscal redistributif



- Accès à la nature
- Élimination des conflits d'usage
- Protection de la biodiversité
- Protection des milieux humides et hydriques



# Accès à la nature

- Attractivité des espaces naturels
- Augmentation générale de la santé et la qualité de vie
- Équité d'accès aux paysages
- Meilleur développement de la jeunesse





# Élimination des conflits d'usages

- Élimination de l'argumentaire supportant l'expropriation déguisée
- Optimisation de l'occupation du territoire
- Reconnaissance à leur juste valeur des espaces naturels

Louis Parenteau, biologiste (ABQ # 3316)



2024-02-14



# On est tannés...

...montre donc un exemple!





Ok!



## Terres agricoles typiques

Louis Parenteau, biologiste (ABQ # 3316)

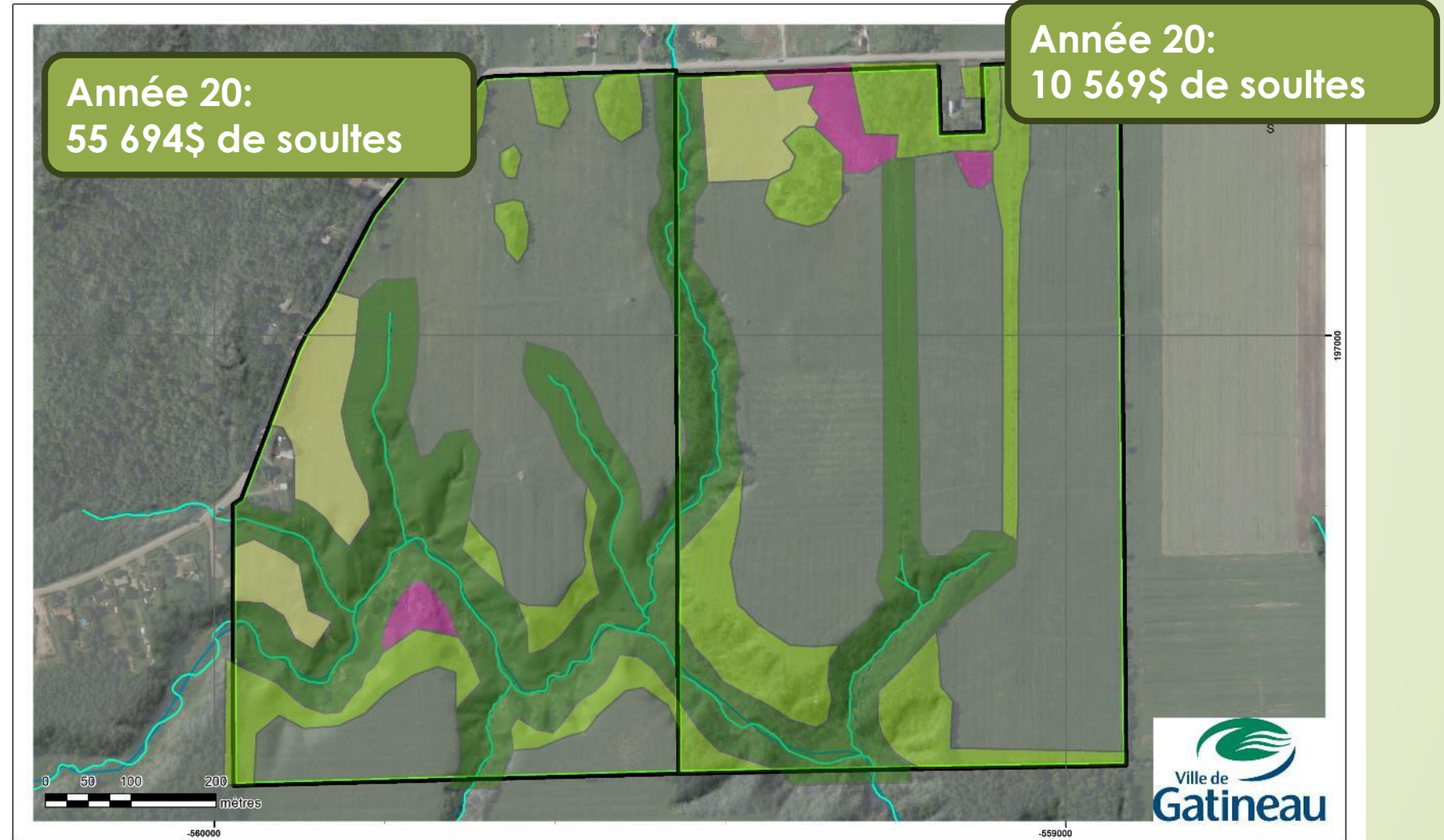
2024-02-14

# Situation initiale





# Situation optimisée



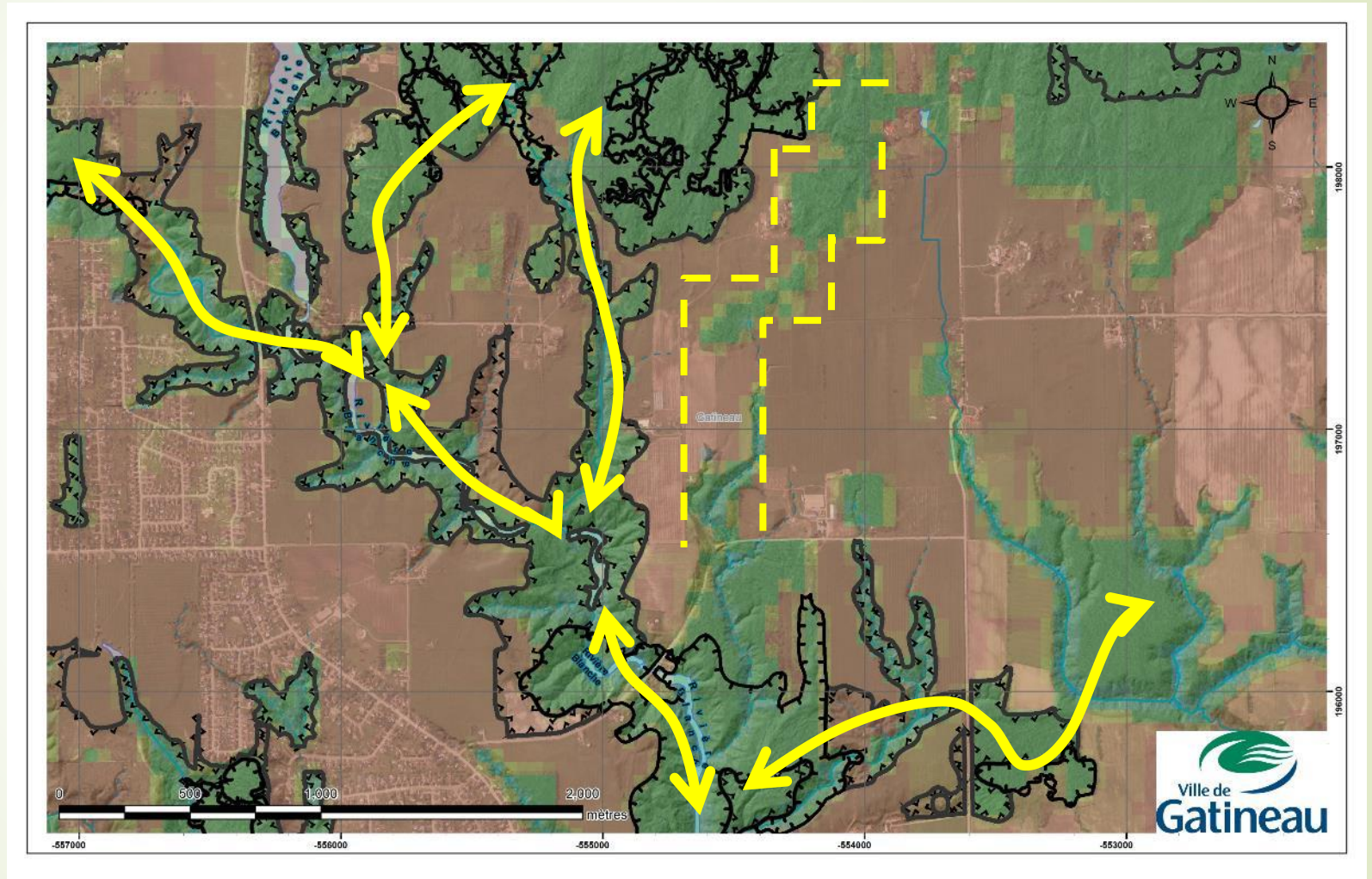


Nice...

...mais c'est un forum sur la  
réappropriation des corridors  
écologiques et l'accès à la  
nature, tsé...



# Corridors écologiques





# Valeur non-marchande des habitats

Internalisation des coûts à l'aménagement du territoire



# Synchronisation avec le régime d'impôt foncier

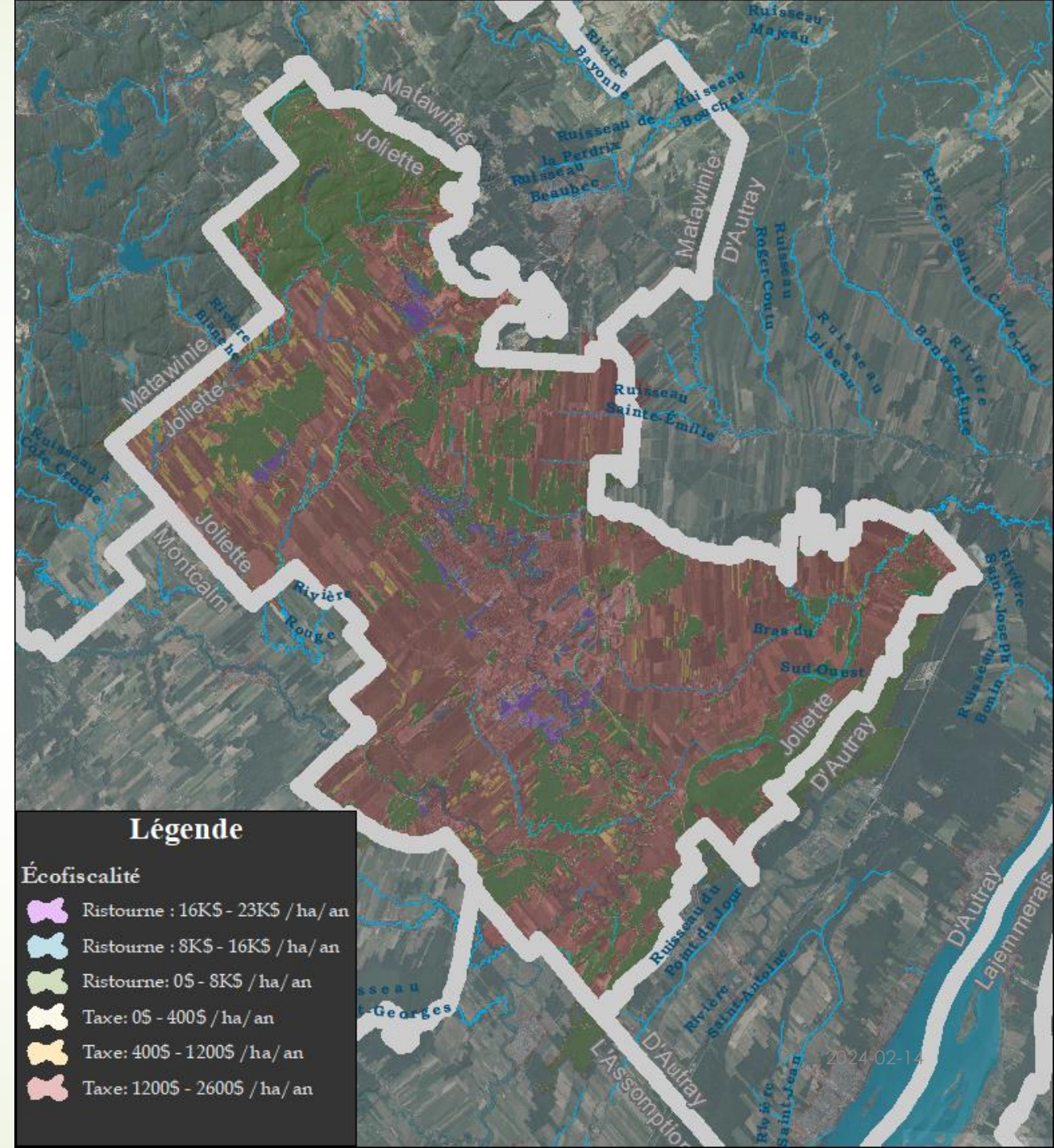
1. Ajustement pour certains types d'occupation du territoire
2. Mise en place du système redistributif équitable en matière d'impact environnemental
3. Création d'un fond d'investissement

## Exemple:

MRC de Joliette

- 54M\$ /an de juste redistribution des impacts environnementaux
- 6M\$ /an en fonds d'investissement

Louis Parenteau, biologiste (ABQ # 3316)





# Ville de Gatineau

77M\$ Redevances

69M\$ Souttes

8M\$ de redressement

## Annuellement



# Internalisation des externalités

1. Leviers économiques d'optimisation de l'utilisation du territoire par les propriétaires
2. Chaque citoyen bénéficie de mesures tangibles des effets annuels des usages du territoire
3. Un fond d'investissement est créé afin de soutenir les efforts de transition

Louis Parenteau, biologiste (ABQ # 3316)







# Conclusion

Des changements comportementaux fondamentaux dans l'occupation du territoire

# Modifications dans l'aménagement du territoire

- Évaluations cycliques
- Financement de travaux de réhabilitation
- Système auto-régulé

Un tel système devra:

- Bénéficier d'une certaine péréquation (régionale et provinciale)
- D'ajustements pour certaines activités (e.g. agriculture)





**Yeah, cool...**

**Laisse-donc parler les gens qui ont pris  
la peine de se déplacer maintenant...**



# Regroupement intermunicipal

La force du nombre au service des milieux naturels



## C'est quoi ce Regroupement ?

- Objectif d'étudier les possibilités qu'offre ce système
- Étude d'impact réglementaire
- Consultation publique
- Implantation court terme, régime réglementaire





# Membre du Regroupement

Membres actuels > 20

- Saint-Jean-sur-Richelieu, instigatrice et Gatineau délégataire
- Longueuil, Trois-Rivières, Terrebonne
- Gore, Piedmont, Prévost, Ripon, Ste-Agathe-des-Monts, Ste-Anne-des-Lacs, St-Jérôme, St-Sauveur, Tremblant
- Résolution d'appui: Granby, Nicolet, Vaudreuil-Dorion, Piedmont
- Budget confirmé: Gatineau, Trois-Rivières, Terrebonne
- Autres villes en Montérégie



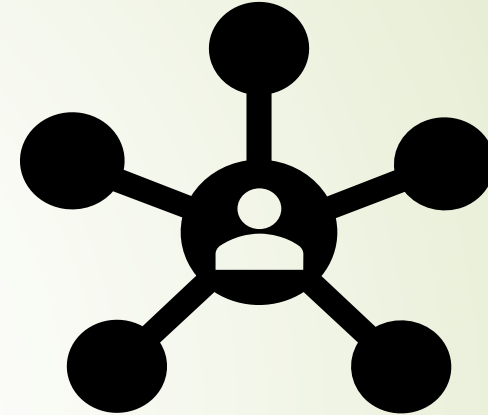
# Retombées du Regroupement

## Accompagnement

- Partage de la communauté de pratique qui partage cette vision commune
- Possibilité d'apporter des aspects particuliers pour les mandats à venir

## Simulateur géomatique

- Comprendre adéquatement son fonctionnement (12 services écologiques, occupation du sol, ...)
- Intégrer des particularités de notre territoire



# Retombées du Regroupement

## Consultation publique

- Occasion d'obtenir l'avis des citoyens sur l'écofiscalité
- Comparer avec les autres municipalités
- Exercice rarement fait et jamais aussi détaillé

## Règlementation type

- Privilège de pouvoir utiliser le système rapidement dans un contexte d'urgence climatique
- Être précurseur via un outil d'aménagement du territoire

Vincent Laroche, biologiste (ABQ # 2865)  
Conseiller en environnement et transition écologique, Ville de Terrebonne





**C'est bin beau le  
regroupement...**

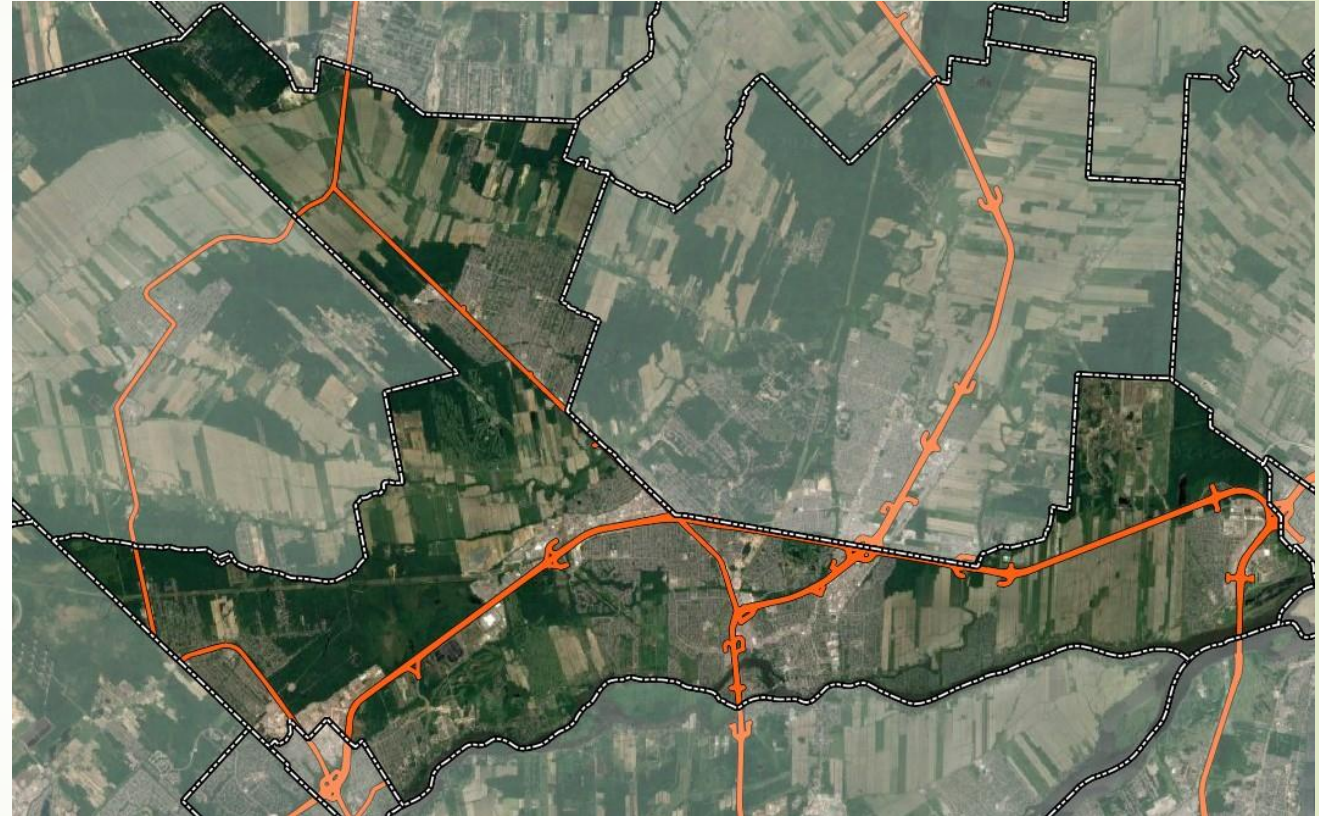
**Pour Terrebonne, c'est quoi  
les avantages concrets ?**



# Regroupement pour Terrebonne

## Simulateur géomatique

- Impact d'avoir 3 % de superficie en rivière non cadastrée ?
- 3 autoroutes sur notre territoire
- Configuration étirée est-ouest et nord-sud
- 37 % du territoire en zone agricole
- 26 % de couvert forestier

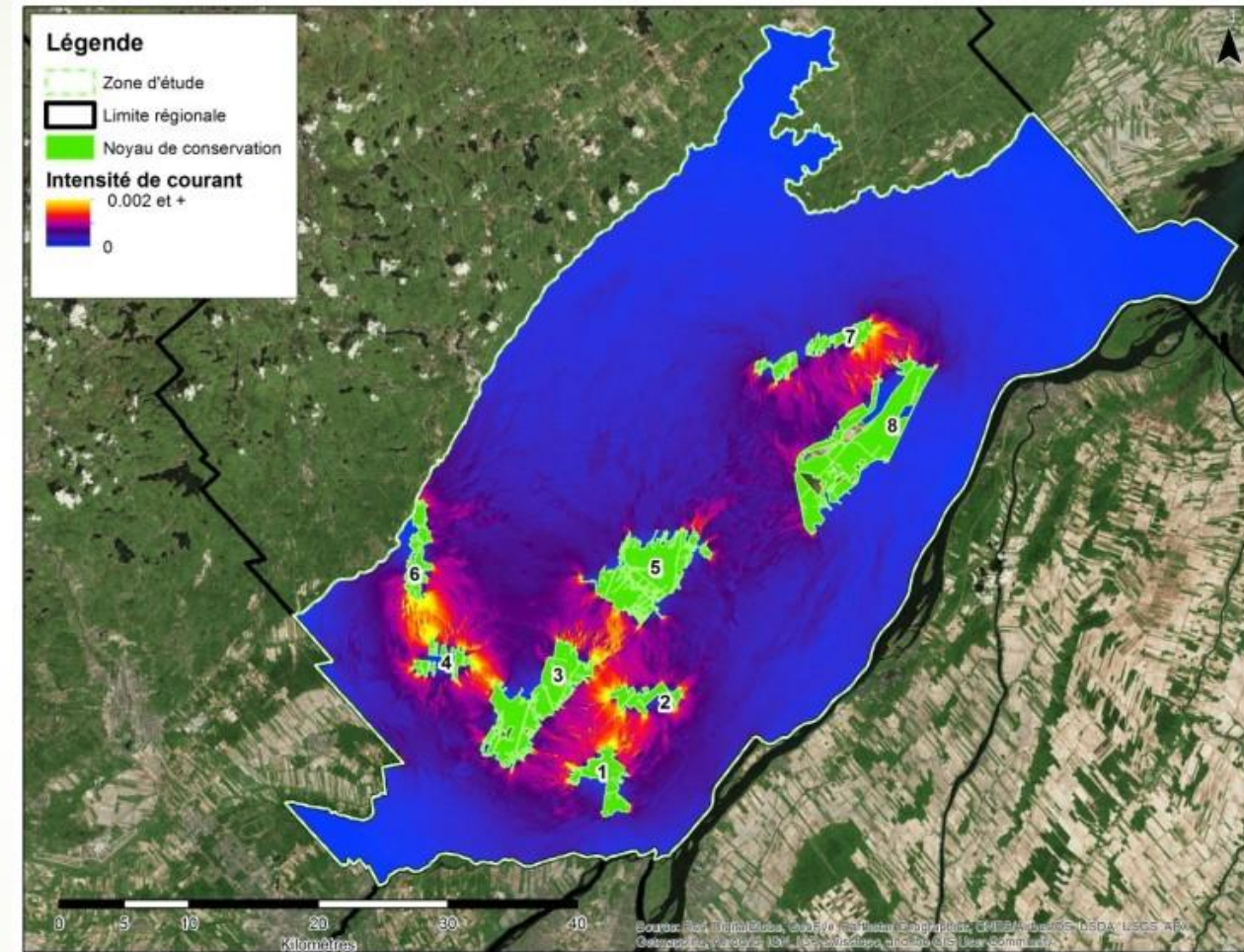




# Regroupement pour Terrebonne

## Corridors de connectivité

- Favorise globalement la connectivité d'axes identifiés dans des études spécifiques
- Priorisation des incitatifs/sollicitation avec la présence d'études régionales et suprarégionale
- Diminue la pression d'acquisition pour le maintien et l'augmentation des milieux naturels

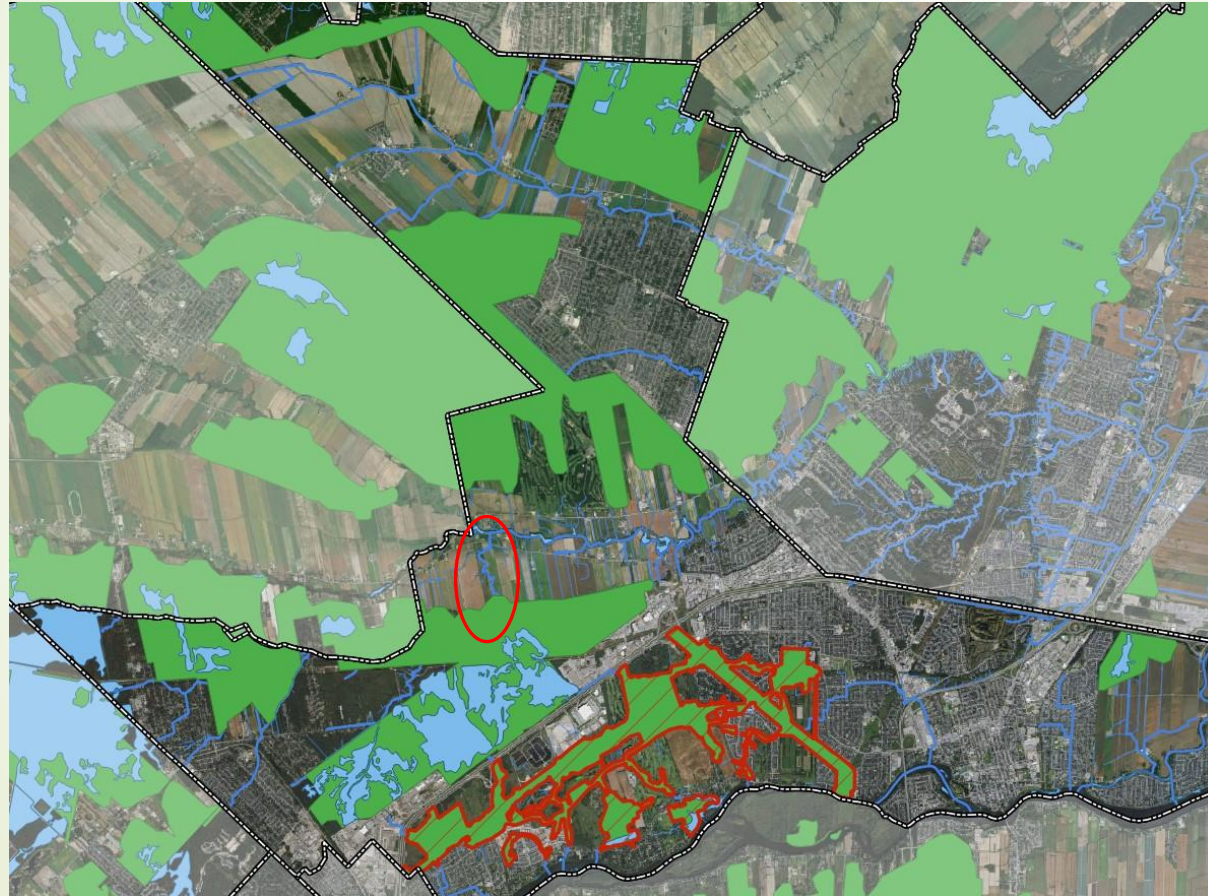


**Figure 6.** Intensité du courant modélisé entre les 8 noyaux de conservation ciblés



# Regroupement pour Terrebonne

Échelle locale

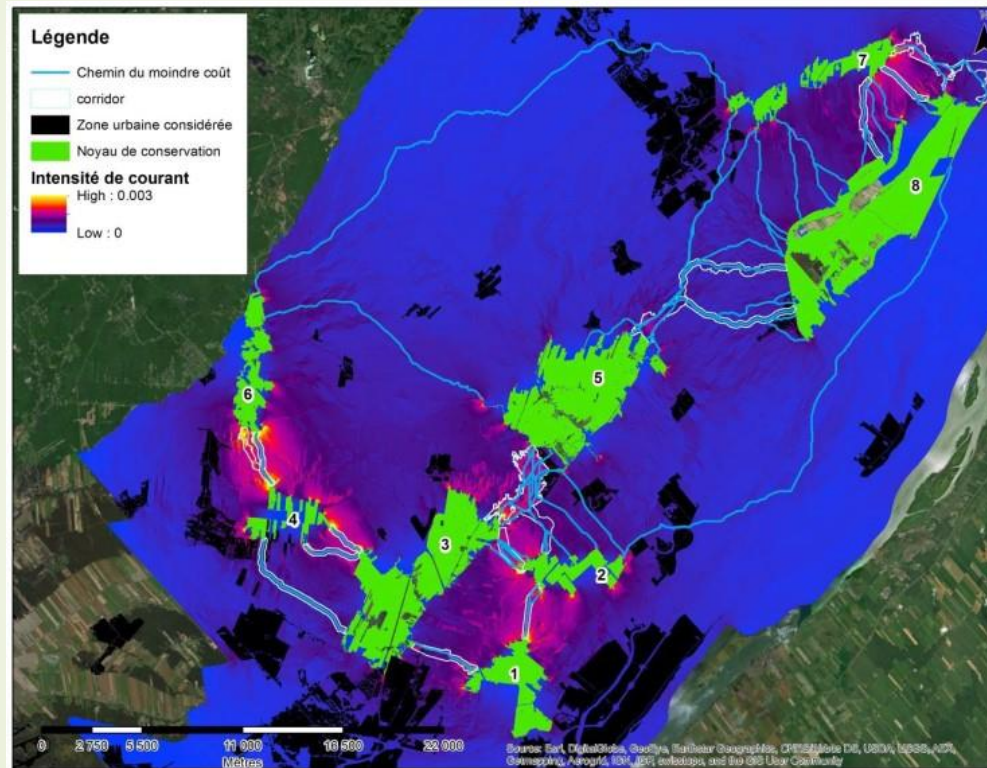


Vincent Laroche, biologiste (ABQ # 2865)  
Conseiller en environnement et transition écologique, Ville de Terrebonne

2024-02-14

# Regroupement pour Terrebonne

Échelle régionale



**Figure 7.** Corridors et chemins de moindre coût modélisés entre les 8 noyaux de conservation ciblés

Vincent Laroche, biologiste (ABQ # 2865)  
Conseiller en environnement et transition écologique, Ville de Terrebonne



# Regroupement pour Terrebonne

Échelle interrégionale



Vincent Laroche, biologiste (ABQ # 2865)  
Conseiller en environnement et transition écologique, Ville de Terrebonne



# Regroupement pour Terrebonne

## Services écologiques

- Terrebonne en aval de tous types de cours d'eau
  - Impact si toutes les villes améliore son occupation du sol pour rivière Mille-Îles
- Diminue les besoins d'adaptation aux CC via les services écologiques rendus par les milieux naturels (érosion, débits de pointe, ...)





# Regroupement pour Terrebonne

## Résumé

- Bénéfices directs pour la ville
- Bénéfices indirects par les autres villes (connectivité, qualité de l'eau, adaptation CC, etc.)
- Prise en charge de l'adaptation aux CC par les tous types de citoyens







# Période de questions

Et, espérons-le, de réponses...