

**CONNECTIVITÉ
ÉCOLOGIQUE**
Forum interrégional



CARTOGRAPHIE DES CORRIDORS ÉCOLOGIQUES ET ÉTAT DE LA SITUATION DANS NOS RÉGIONS



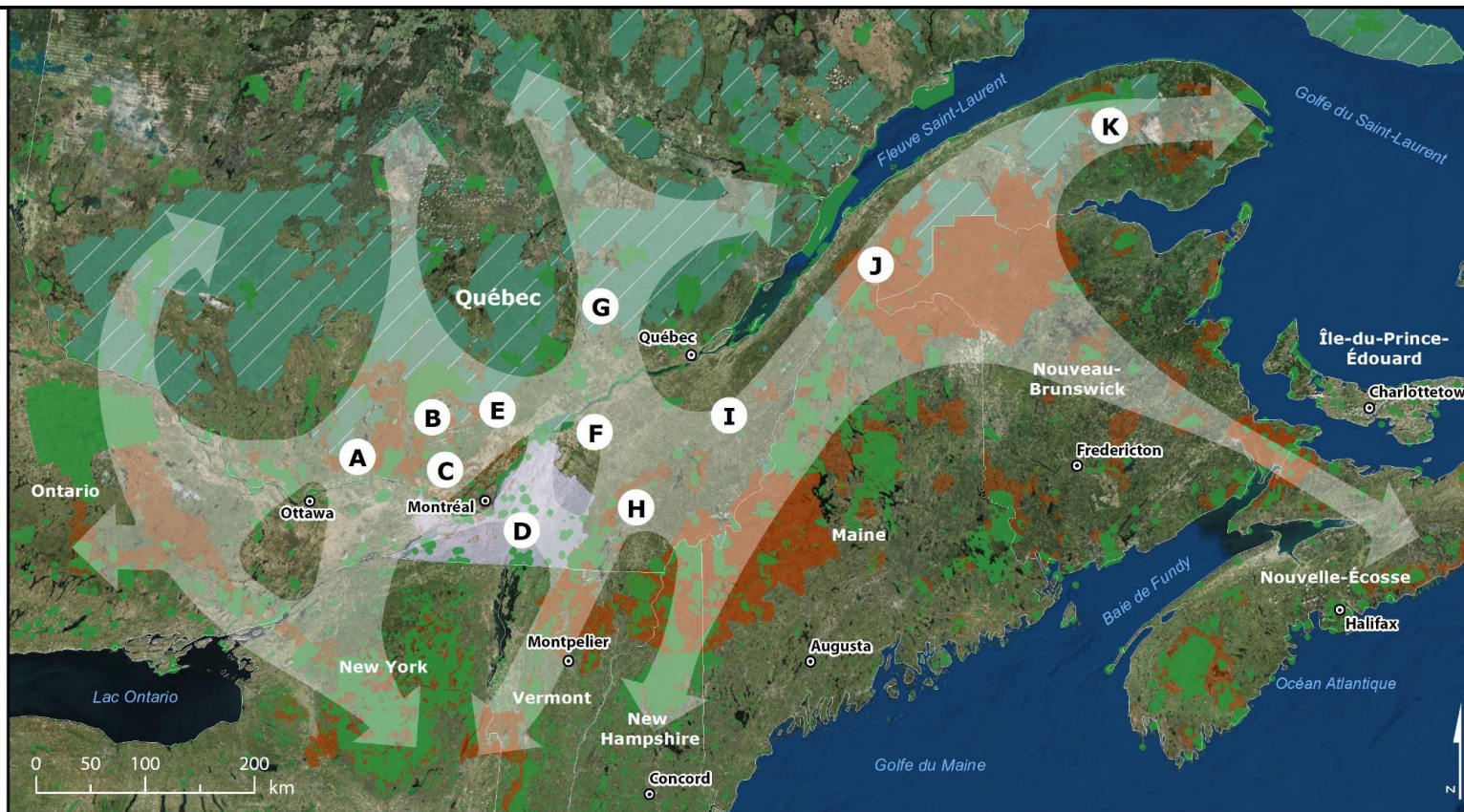
Corridors écologiques



-  Zone essentielle à la connectivité
-  Aire protégée publique ou privée
-  Aire gérée publique
-  Zone de restauration de corridors écologiques

Sources des données:

The Nature Conservancy, Deux Pays Une Forêt, Éco-Corridors Laurentiens, Conservation de la nature Canada, Algonquin to Adirondacks Collaborative, Réseau des milieux naturels protégés, MERN du Québec, Nouveau Brunswick MERD, New York Protected Areas Database, Central New Hampshire Regional Planning Commission, Vermont Agency of Natural Resources, Maine Department of Agriculture, Conservation and Forestry



Maîtres d'oeuvre

A Outaouais



C Corridor forestier du Grand Coteau



E Lanaudière



G Mauricie



I Chaudière-Appalaches et Capitale-Nationale



K Gaspésie



Partenaires Transfrontaliers



STAYING CONNECTED INITIATIVE

Partenaires Financiers



Québec



B Laurentides



D Montérégie



F Centre-du-Québec



H Estrie



J Bas-Saint-Laurent

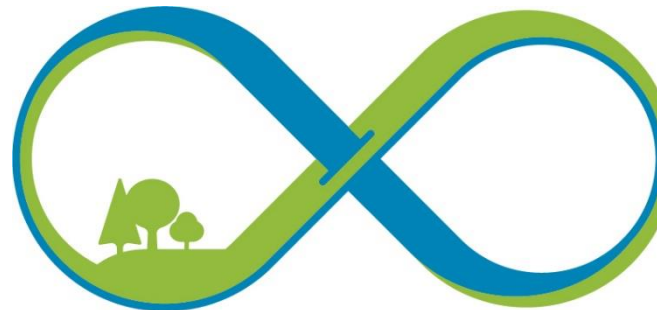


L'Initiative Corridors écologiques est coordonnée par Conservation de la nature Canada.

Carte réalisée à Québec, le 10/31/2022 © Conservation de la nature Canada



Regroupement des organismes de bassins versants du Québec



Regroupement des conseils régionaux de l'environnement



Corridors écologiques



Coalition des Montérégiennes

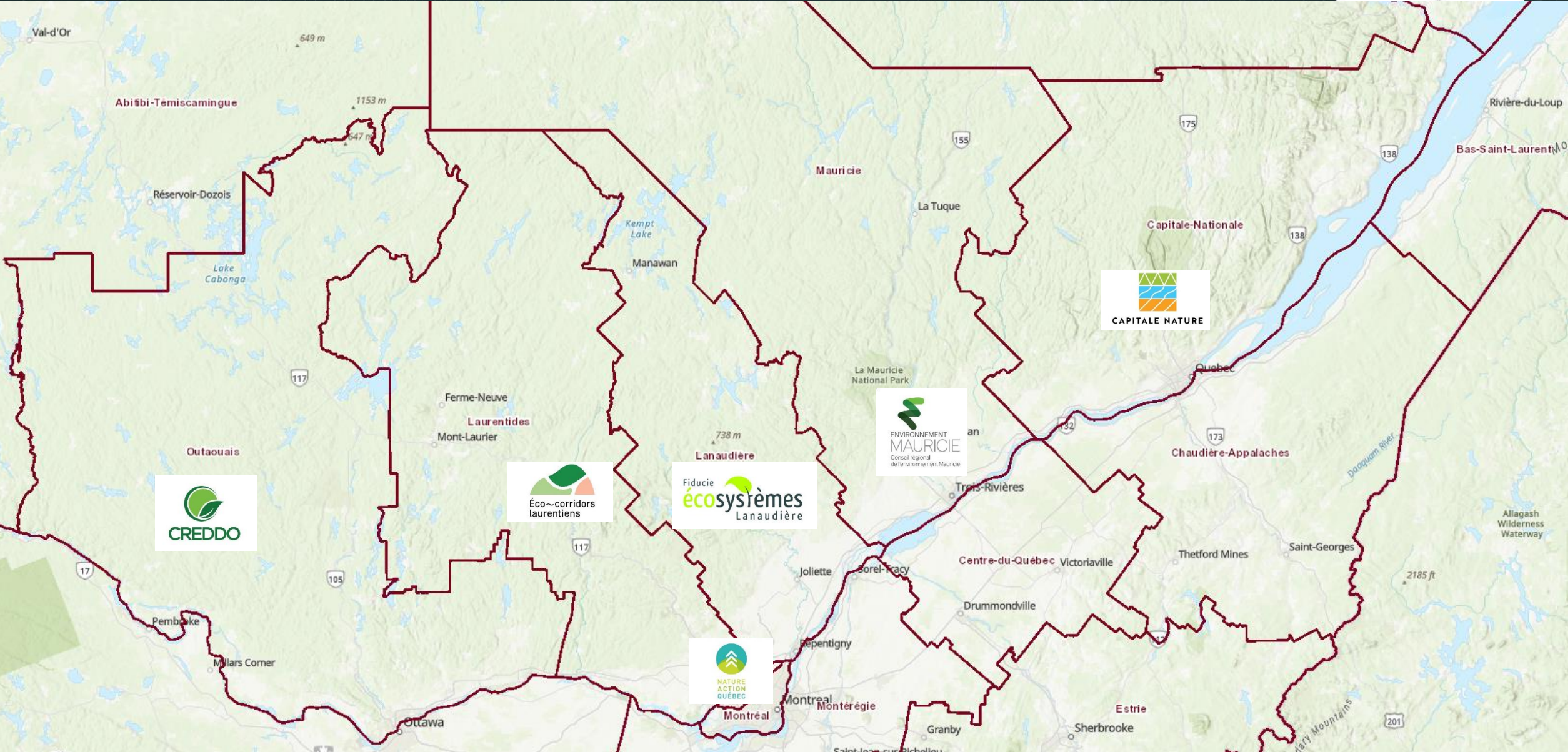


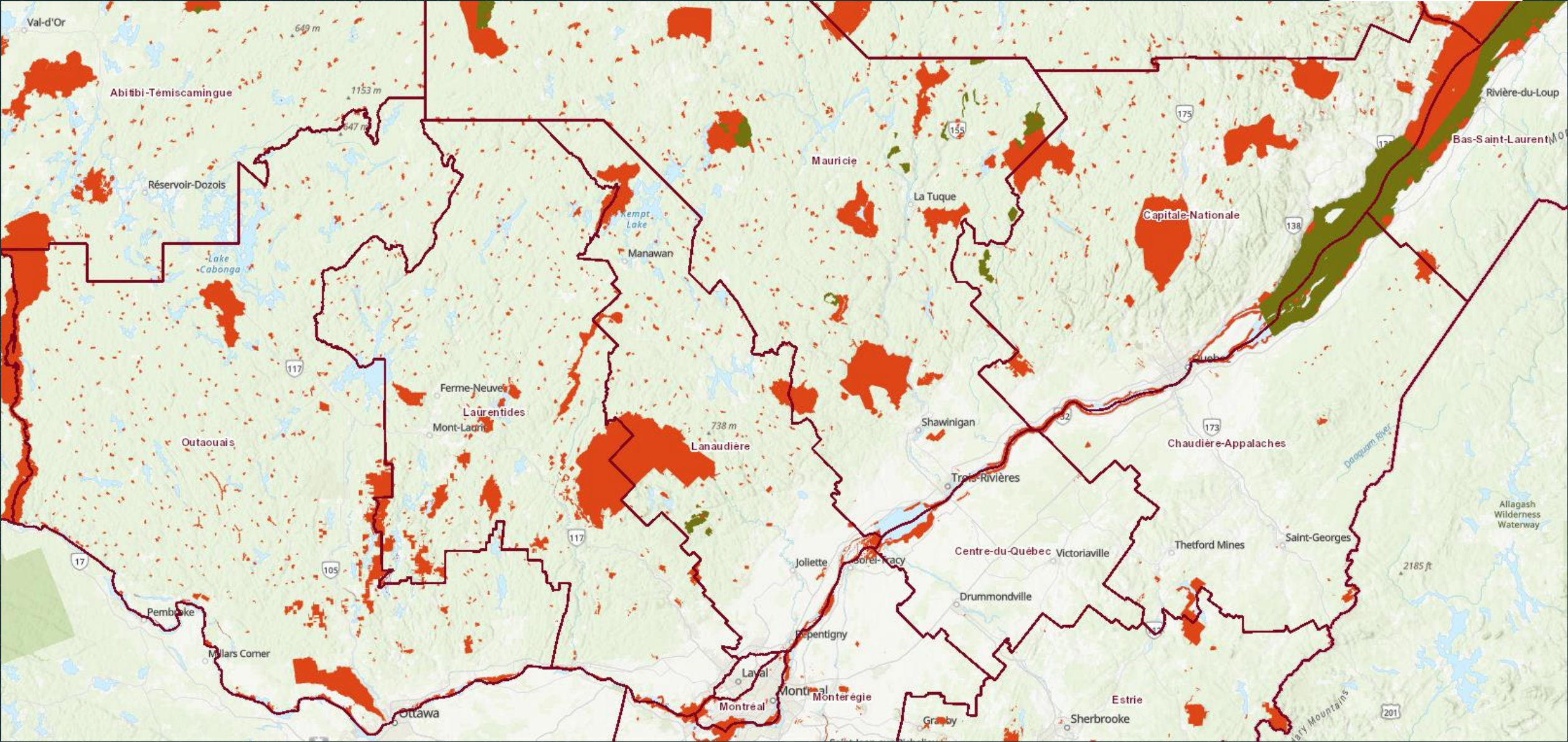
Environnement et Changement climatique Canada

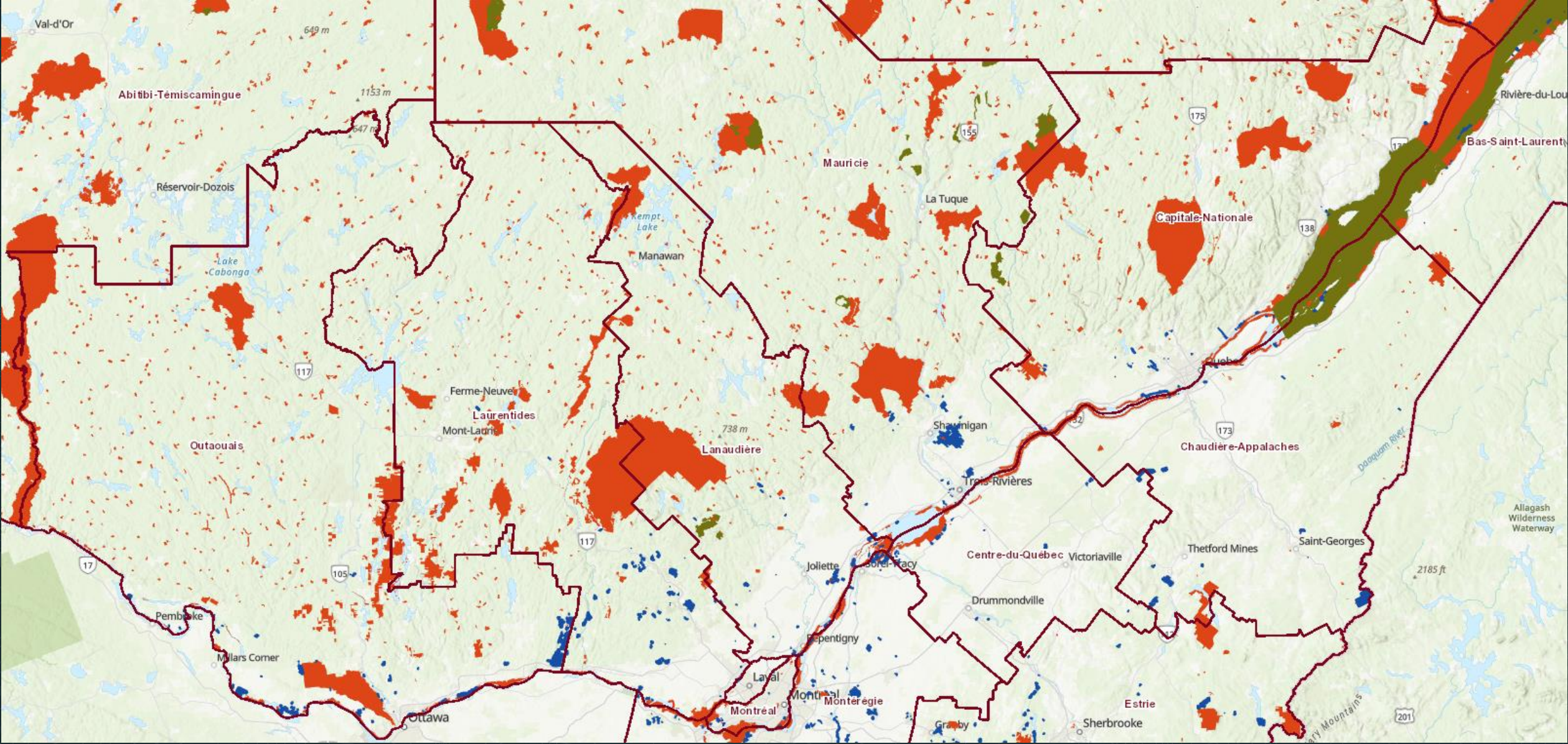
Environment and Climate Change Canada

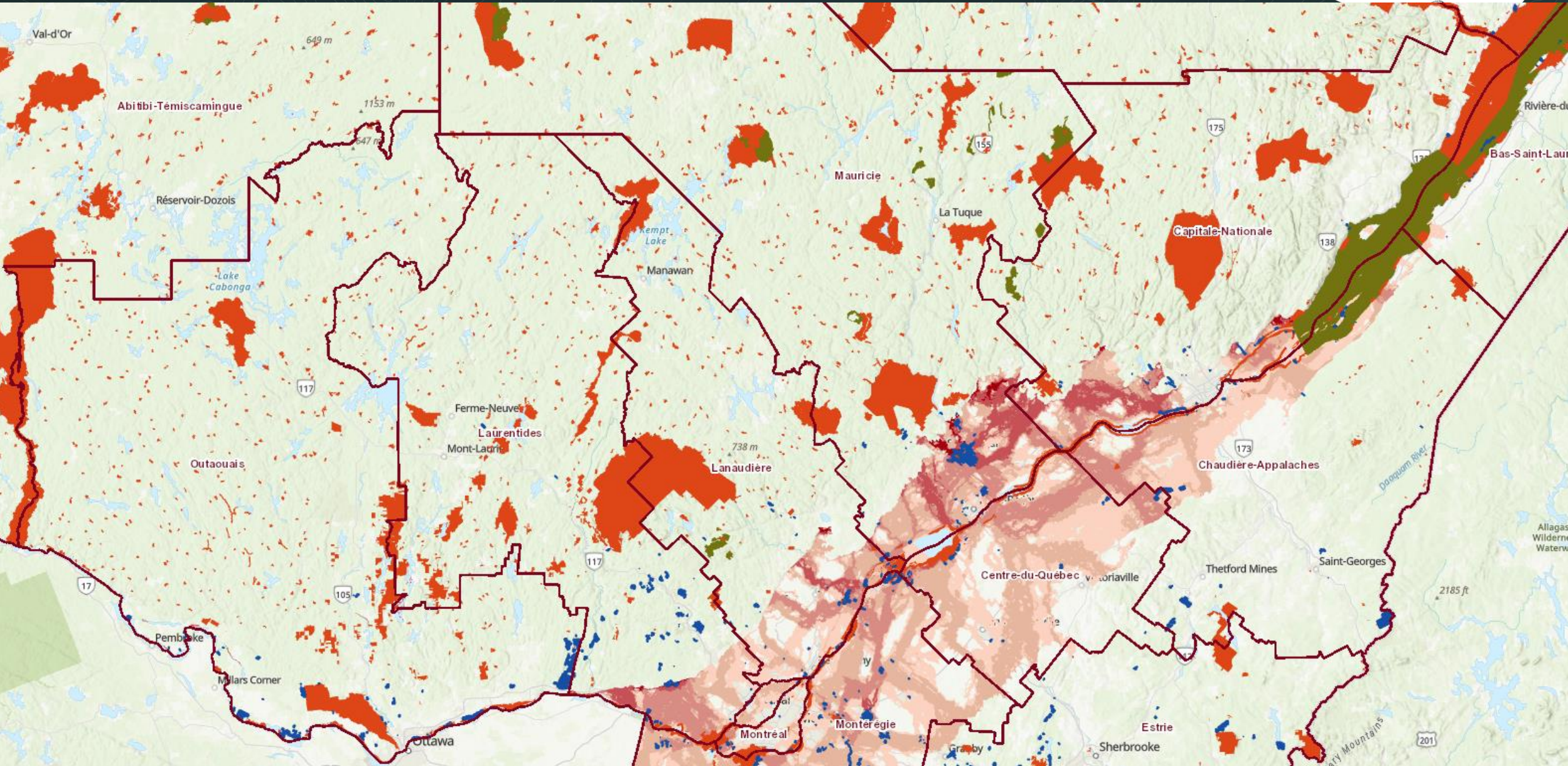


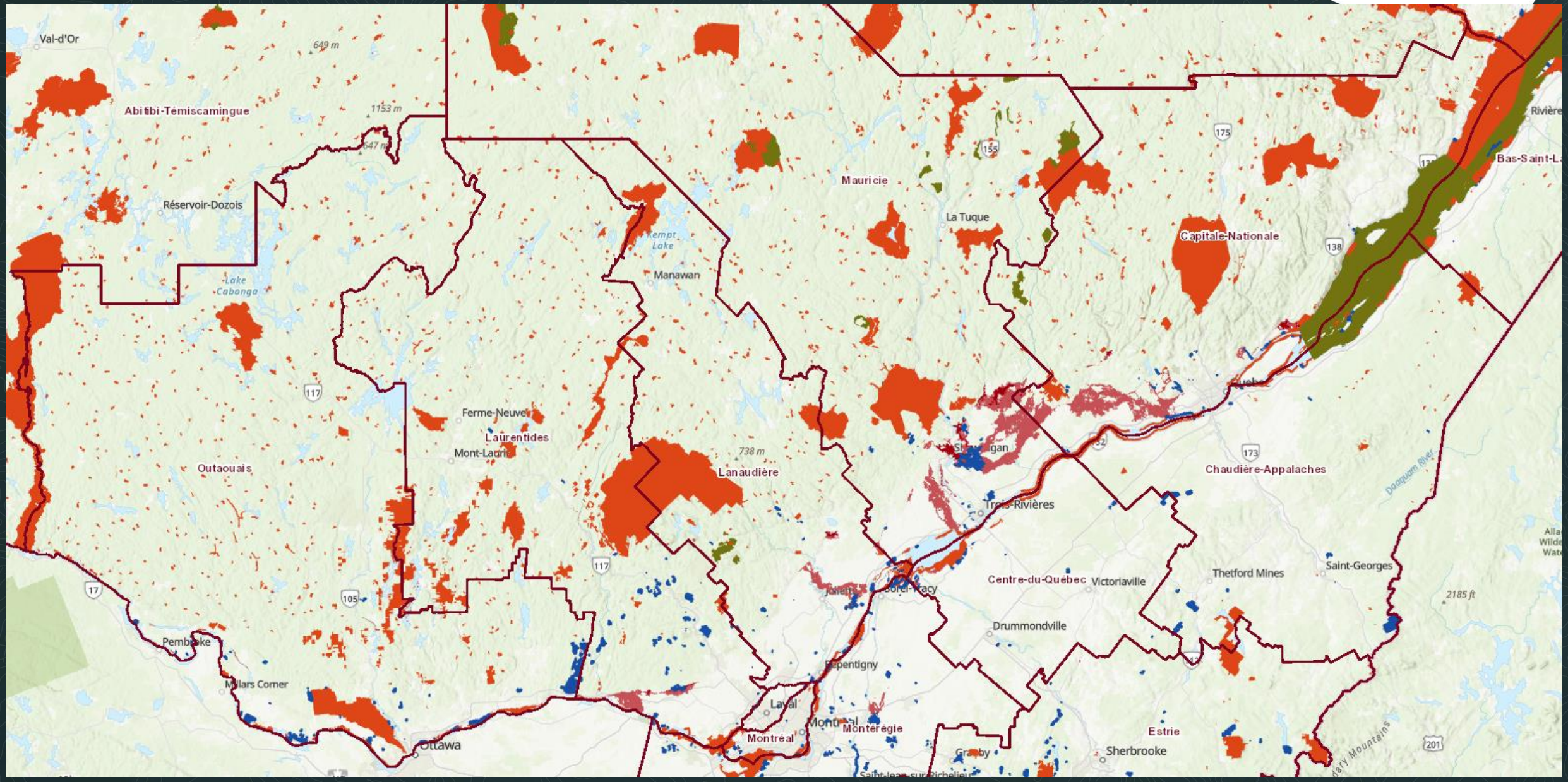
Corridors écologiques

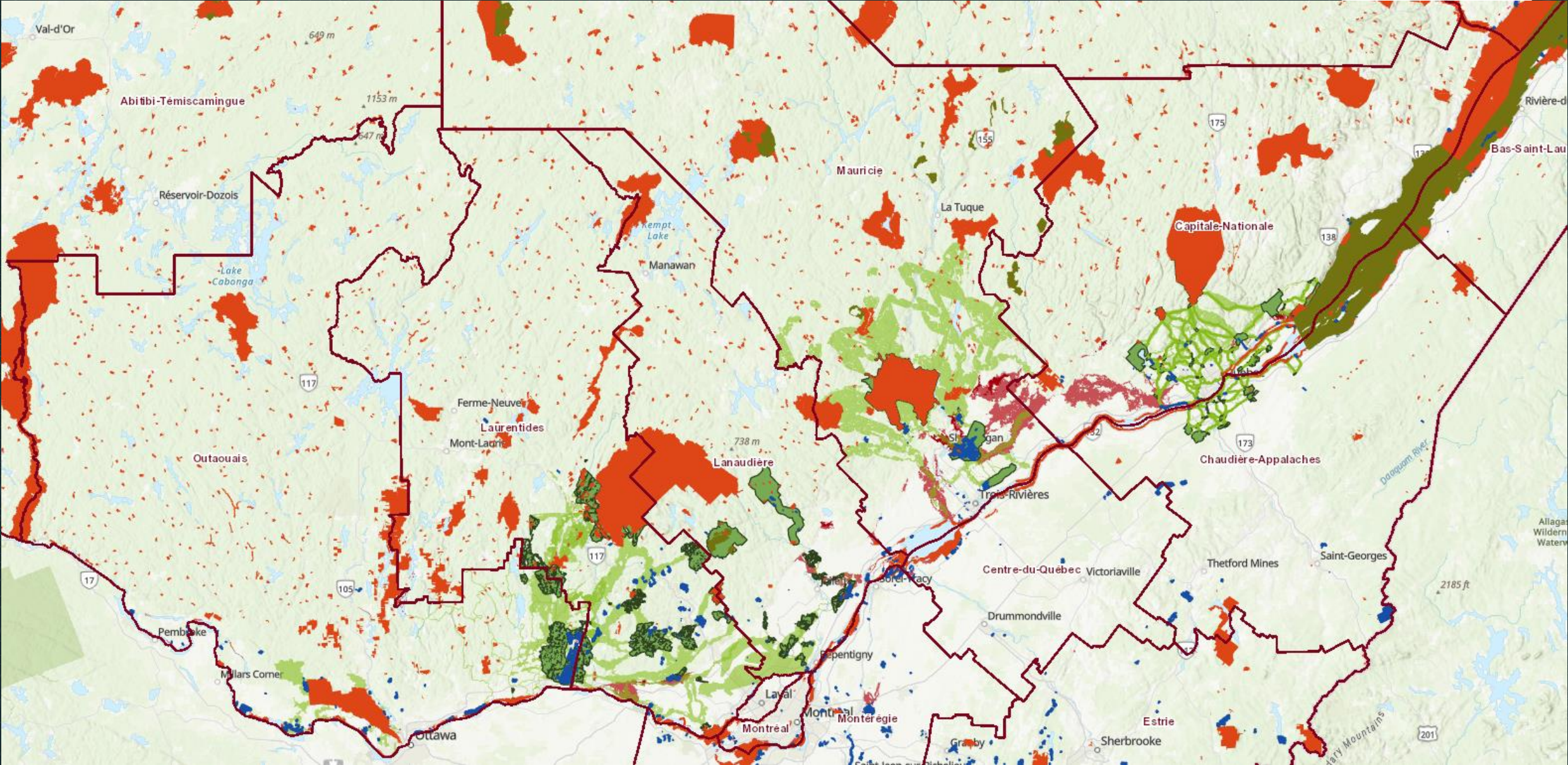


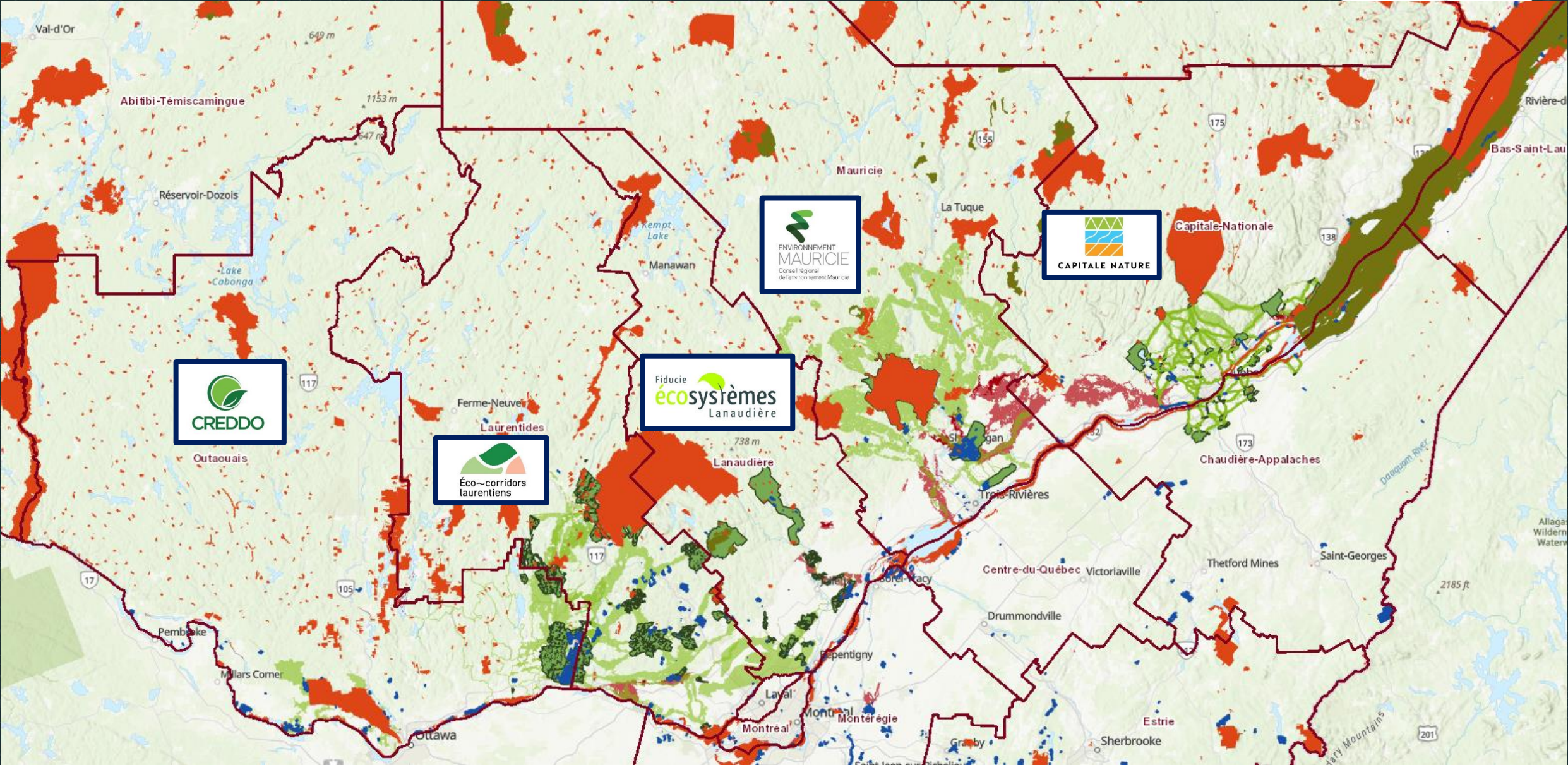












CREDDO
Outaouais

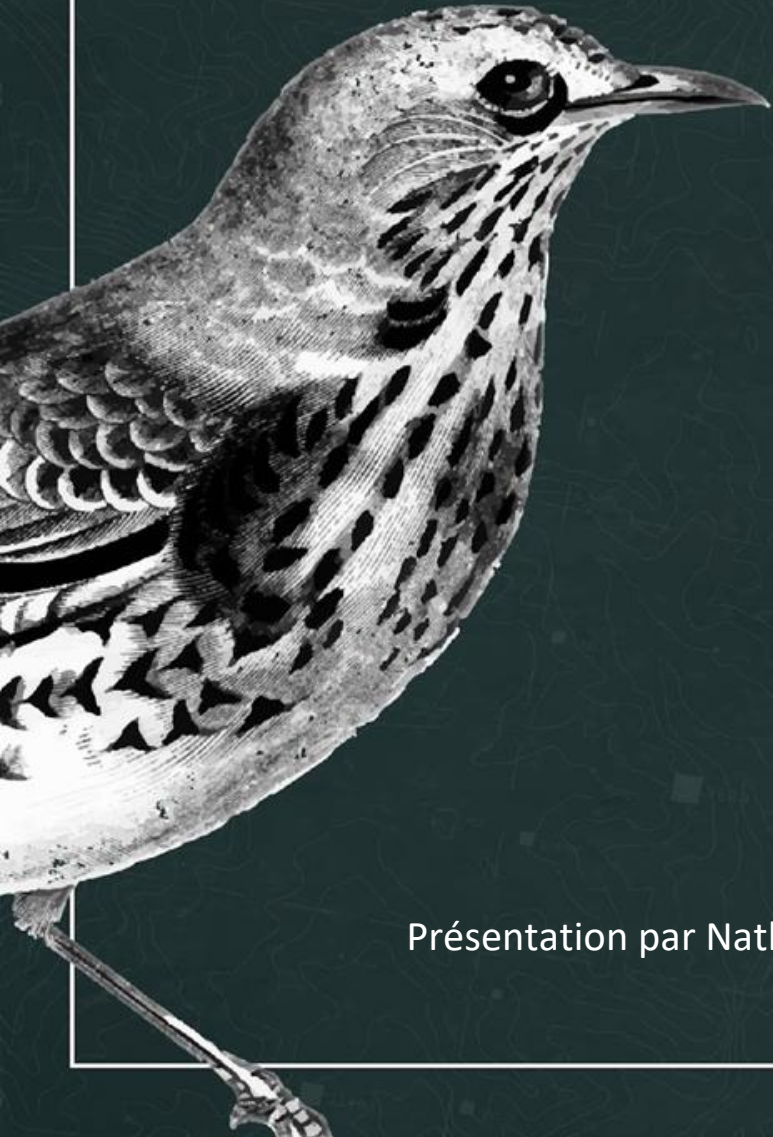
Éco-corridors laurentiens
Laurentides

**Fiducie écosystèmes
Lanaudière**
Lanaudière

**ENVIRONNEMENT
MAURICIE**
Conseil régional
de l'environnement Mauricie

CAPITALE NATURE
Capitale-Nationale

CONNECTIVITÉ
ÉCOLOGIQUE
Forum interrégional



Outaouais

État de la situation

Présentation par Nathalie Magnan, coordonnatrice en gestion durable des milieux naturels au CREDDO
15 février 2024

Le CREDDO

CONNECTIVITÉ
ÉCOLOGIQUE
Forum interrégional



Mandat

Assurer la concertation des acteurs de l'Outaouais autour des enjeux environnementaux de la région.

Mission

Rallier l'Outaouais autour de solutions en développement durable en réalisant des projets en économie verte, en adaptation aux changements climatiques et en conservation de la biodiversité.

Maître d'oeuvre de l'IQCÉ depuis 2021.



État de situation à l'échelle régionale

Faits saillants :

- On parle de corridors de connectivité depuis près de 15 ans, mais la mobilisation des acteurs s'est surtout développée au cours des trois dernières années.
- Mobilisation très variable d'une municipalité à l'autre.
- Plusieurs initiatives en cours à diverses échelles et à divers niveaux d'avancement.
- Pas de cartographie régionale unifiée, validée et reconnue.
- Trois ensembles de corridors distincts sont principalement utilisés.





État de situation à l'échelle régionale

Ce qui a été fait :

- Activités de sensibilisation des acteurs de la conservation et municipaux (webinaires, conférences, communications dans les médias)
- Analyses de connectivité et identification de corridors d'intérêt pour certaines portions du territoire.

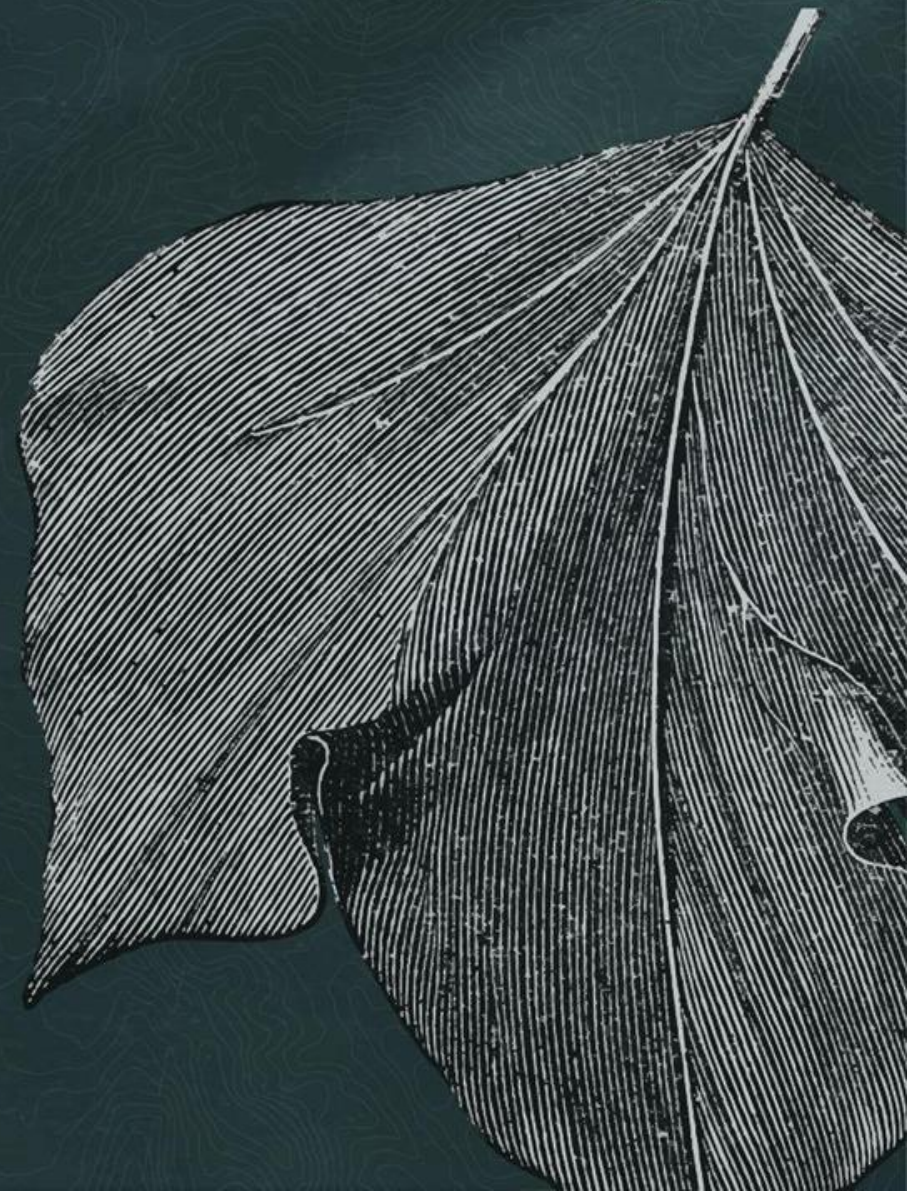




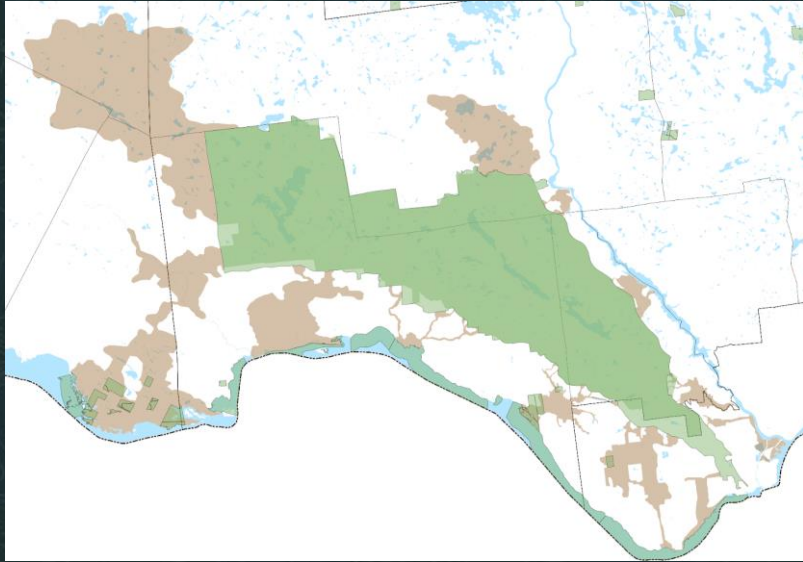
État de situation à l'échelle régionale

Ce qui est en cours :

- Activités de validation de certains corridors
- Analyse géomatique de la connectivité à l'échelle régionale (CREDDO)
- Démarche participative d'élaboration d'un plan directeur pour le Corridor Plaisance-Tremblant
- Acquisition et protection de milieux naturels d'intérêt par des organismes de conservation et des municipalités
- Identification des points chauds de mortalité routière et localisation de sites d'intérêt pour des passages fauniques
- Intégration de la connectivité écologique dans la planification territoriale par un petit nombre de municipalités



Exemples d'initiatives subrégionales



Programme de partenariat de la Commission de la capitale nationale

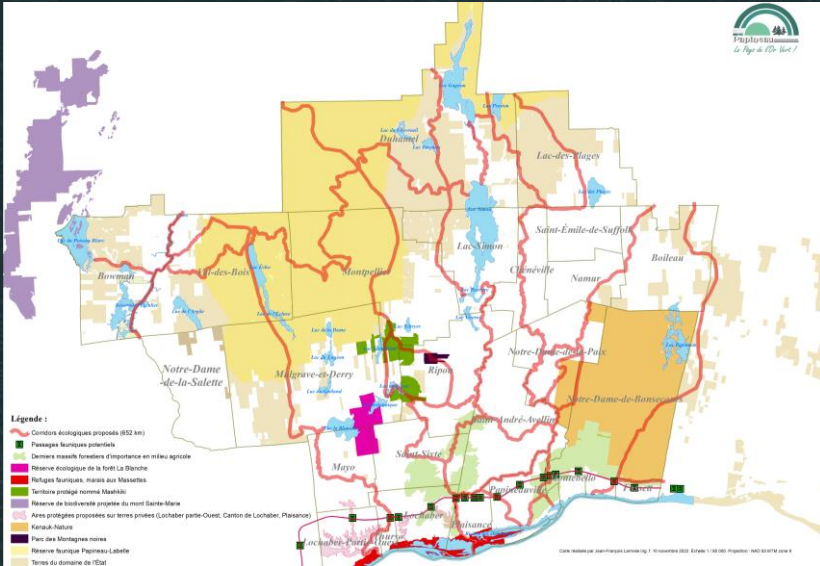
- Soutien financier à des organismes de conservation pour la protection de milieux naturels dans les corridors adjacents au parc de la Gatineau (identifiés depuis 2012)
- 104 hectares protégés depuis 2022



Trame écologique de la Ville de Gatineau

- Outil d'aide à la décision non officiel utilisé à l'interne permettant la prise en compte de la valeur des écosystèmes pour le maintien de la connectivité

Exemples d'initiatives subrégionales



Corridors de connectivité de la MRC de Papineau

- Identifiés dans le cadre de l'élaboration de la stratégie de conservation de la biodiversité qui a été adoptée par le conseil des maires en 2023
- Intégrés à la planification territoriale à titre d'orientation particulière d'aménagement



Caractérisation de la mortalité routière de la grande faune

- Analyse des données de collisions avec la faune sur les routes autour du parc de la Gatineau
- Cartographie des points chauds de mortalité faunique
- Formulation de recommandations sur les passages fauniques à améliorer ou à créer.



État de situation à l'échelle régionale

Les prochaines étapes :

Poursuite des efforts de concertation et des travaux de validation en vue de :

- établir une cartographie régionale, validée et reconnue par les acteurs concernés.
- définir et mettre en œuvre les actions requises pour assurer le maintien de la connectivité dans ces corridors.



CONNECTIVITÉ
ÉCOLOGIQUE
Forum interrégional



LAURENTIDES

État de la situation



À titre informatif
uniquement



À titre informatif
uniquement



Éco~corridors
laurentiens

CONNECTIVITÉ
ÉCOLOGIQUE
Forum interrégional



Des milieux connectés, des humains interconnectés



MRC/Villes/
municipalités



Organismes
de conservation



Propriétaires et
représentants



Ministères



Universités





Environment and
Climate Change Canada

Environnement et
Changement climatique Canada

Transports
Québec 



Éco~corridors
laurentiens



Parc national
du Mont-Tremblant

Forêts, Faune
et Parcs

Québec 



Parc du
Mont-Tremblant

Mont-Tremblant

À titre informatif
uniquement

Joliette

L'Assomption

Repentigny

St-Jérôme

Hawkesbury

Laval

Montreal



Rivière de l'Outaouais

Rivière Richelieu

Ottawa



DU GLOBAL AU LOCAL
La COP15 en région:
Un cadre régional pour la
biodiversité et l'accès à la
nature des Laurentides



Éco~corridors
laurentiens

Lettre au premier ministre



CONSEIL DES PRÉFETS
ET DES ÉLUS
RÉGION DES LAURENTIDES

Piedmont, le 18 avril 2023

Transmission par courriel
premier-ministre@pm.gouv.qc.ca

Monsieur François Legault
Premier Ministre du Québec
Cabinet du premier ministre
Édifice Honoré-Mercier
835, boul. Lévesque Est, 3^e étage
Québec (Québec) G1A 1B4

Objet : Les Laurentides : protégeons notre patrimoine naturel !

Monsieur le Premier Ministre,

Lors du dernier budget québécois, le gouvernement du Québec a pris des engagements historiques en matière environnementale en confirmant des investissements de 500 M\$ sur 5 ans pour protéger les ressources en eau du Québec, ainsi que 443 M\$ pour assurer la protection de 30 % de son territoire au sud du Québec. Nous saluons ces mesures importantes, notamment dans une région comme les Laurentides où la nature est omniprésente.

La région des Laurentides est reconnue pour l'authenticité de sa nature et de ses paysages parsemés de lacs et sillonnés de rivières. C'est un vaste territoire encore peu fragmenté, souvent surnommé le « terrain de jeu des Montréalais », qui offre des atouts en or pour découvrir une nature généreuse, mais aussi très fragile. La pandémie a mis en évidence l'importance de l'accès à une nature saine pour notre santé.

La prospérité des Laurentides repose notamment sur la préservation de son identité naturelle, et l'économie locale de nombreuses municipalités dépend des vocations de plein air, de récréotourisme et de villégiature. Les défis de protection et d'accès à ces milieux naturels sont donc considérables. Le milieu municipal est un catalyseur central dans la mise en œuvre de solutions concrètes pour faire face aux enjeux climatiques. En tant que gouvernement de proximité, les instances municipales sont appelées à agir dans la lutte actuelle contre les enjeux climatiques.

Pour protéger nos ressources en eau et mobiliser nos citoyennes et citoyens, nous proposons d'entreprendre des actions concrètes telles que la mise en œuvre de nos plans régionaux des milieux humides et hydriques, le soutien au Réseau de surveillance volontaire des lacs (RSVL), l'acquisition publique de milieux naturels d'intérêt, les projets de nettoyage et d'accès à nos plans d'eau, la mise en place d'un programme de mise aux normes des installations septiques, les projets de lutte contre les espèces exotiques envahissantes, le rapatriement régional de la gestion de la navigation sur nos lacs.

En tant que gouvernement de proximité, les municipalités régionales de comté (MRC) et municipalités des Laurentides sont prêtes à agir maintenant et préconisent une gestion locale de ces programmes, étant bien au fait de la réalité de nos territoires.

C'est par la mise en place d'une stratégie régionale que le milieu municipal laurentien souhaite agir pour protéger sa nature. Nous disposons de l'expertise nécessaire pour réaliser des actions structurantes à la hauteur de nos ambitions telles que des aires protégées en terres publiques et privées, la mise en valeur des milieux accessibles, la mise en place de pratiques agroenvironnementales et forestières durables, le suivi de la biodiversité, la consolidation des corridors écologiques. Nous souhaitons faire des Laurentides un exemple à suivre en matière de conservation de la nature. Pour le gouvernement du Québec, il y a une opportunité d'investir dans un projet structurant pour notre région afin de soutenir nos efforts pour un avenir durable.

Considérant la valeur écosystémique des Laurentides pour le sud du Québec, et l'importance de notre région pour les populations de Montréal et de Laval, des investissements significatifs sont nécessaires pour protéger les bassins versants, acquérir des espaces verts par les villes, assurer la protection et l'accès aux cours d'eau tels que la rivière des Mille-Îles, le lac des Deux-Montagnes et les nombreux lacs et rivières de la région, et augmenter les objectifs de conservation de 8 % à 30 %. Pour y arriver, un investissement substantiel sera évidemment nécessaire afin d'atteindre ces objectifs.

Les enveloppes financières et les plans d'action que vous avez récemment annoncés visant à protéger l'eau et la nature deviennent donc des outils précieux que la région des Laurentides attend avec impatience. Nous sommes prêts, Monsieur le Premier Ministre, à relever ce défi incontournable pour nos enfants et nos petits-enfants !

Veuillez agréer, Monsieur le Premier Ministre, l'expression de notre très haute considération.

Scott Pearce
Président du Conseil des préfets et des élus de la région des Laurentides (CPÉRL)
Préfet de la MRC d'Argenteuil

Marc L'Heureux
Vice-président trésorier du Conseil des préfets et des élus de la région des Laurentides (CPÉRL)
Préfet de la MRC des Laurentides et maire de Brébeuf

Xavier-Antoine Lalande
Préfet de la MRC de La Rivière-du-Nord et maire de Saint-Colomban

Lettre
cosignée par
les Préfets,
OBV, CRE et
ÉCL

Parc du Mont-Tremblant

Mont-Tremblant

À titre informatif
uniquement

St-Jérôme

Joliette

L'Assomption

Repentigny

Hawkesbury

Laval

Montreal



Rivière de l'Outaouais

Rivière Richelieu

Ottawa





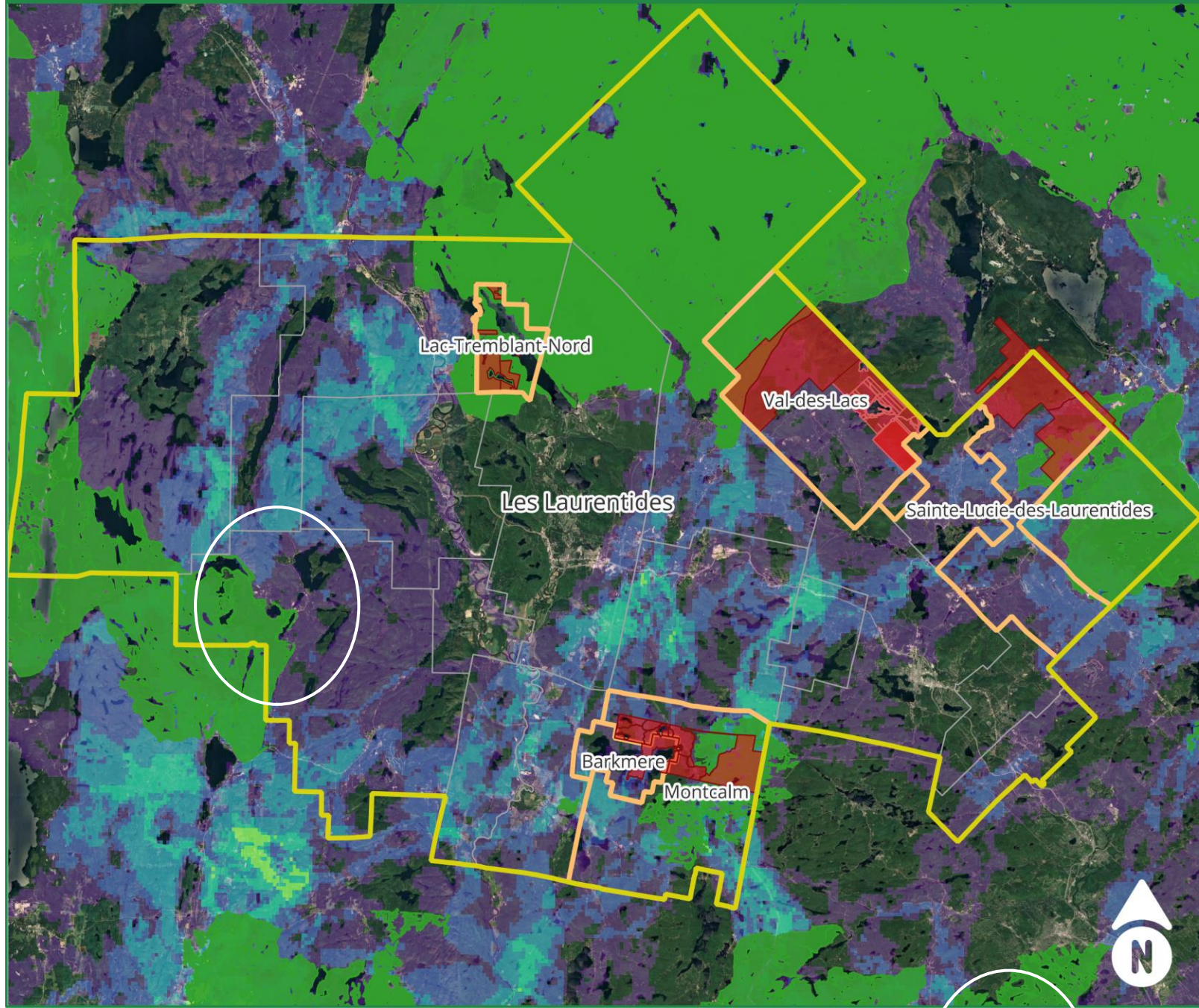
Des municipalités engagées pour la connectivité

- Plans de conservation
- Révision des outils urbanistiques
- Conférences et formations
- Restauration en milieu forestier et agricole
- Création d'aires protégées en terres privées (acquisitions ou don de terrains)
- Création d'aires protégées en terres publiques
- Pour la nature.. Et l'humain!

Aires protégées potentielles dans la MRC des Laurentides



SNAP QUÉBEC



Légende

- MRC des Laurentides
- Municipalité
- Aire protégée potentielle
- Noyaux de conservation

Corridors écologiques



0 5 10 km



Échelle 1: 350 000

Cette carte géographique fournit des informations à titre indicatif seulement.

Réalisation : ÉCL
Date : 2023-10-24
Sources de données : Corridors écologiques et Noyaux de conservation (ÉCL 2020), Aires protégées (ÉCL 2023), Limites administratives (BDGA 2022), Google Satellite

Projection : NAD 1963 MTM 8



CÉLÉBRER LES SUCCÈS

CONNECTIVITÉ
ÉCOLOGIQUE
Forum interrégional



DÉVELOPPER UNE VISION CONCERTÉE DU TERRITOIRE







Institut des Sciences
de la Forêt tempérée



SOPAIR
SOCIÉTÉ DE PLEIN AIR
DES PAYS-D'EN-HAUT



Abrinord
ORGANISME DE BASSIN VERSANT DE LA RIVIÈRE DU NORD



CRE
Laurentides
Votre réseau environnemental.



Initiatives Biodiversité
Cultiver la biodiversité



Zoo
ECOMUSEUM
SOCIÉTÉ D'HISTOIRE NATURELLE
DE LA VALLÉE DU ST-LAURENT



POUVOIR NOURRIR
POUVOIR GRANDIR
Outaouais-Laurentides
L'Union des producteurs agricoles



MRC
D'ARGENTEUIL
Authentique. Avec vous.



MRC
Deux-Montagnes



NOTRE TERRITOIRE
NOTRE AVENIR

MRC
DES
LAURENTIDES



Ville de
MONT-TREMBLANT



TERRA-BOIS
COOPÉRATIVE
PROPRIÉTAIRES DE BOISÉS
GROUPEMENT FORESTIER

CONNECTIVITÉ
ÉCOLOGIQUE
Forum interrégional



Lanaudière

État de la situation

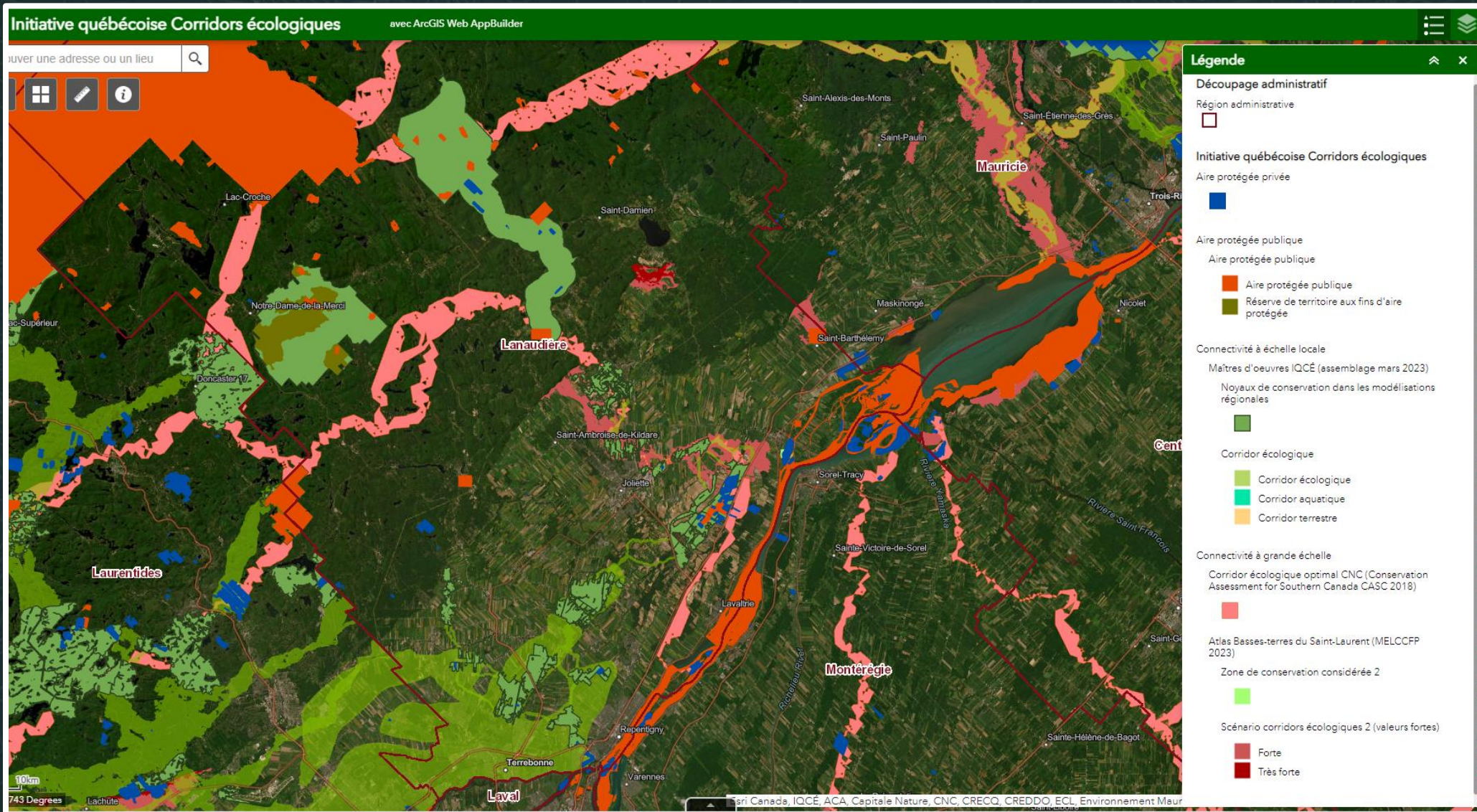


Connectivité écologique - Lanaudière

Fiducie

 **écosystèmes**
Lanaudière

Cartographie régionale





Connectivité écologique Lanaudière

Les oiseaux forestiers ont été choisis comme espèces indicatrices dans le cadre des modélisations de corridors écologiques, puisqu'ils représentent bien les autres taxons, comme les mammifères.



René Lortie
www.oiseaux.net

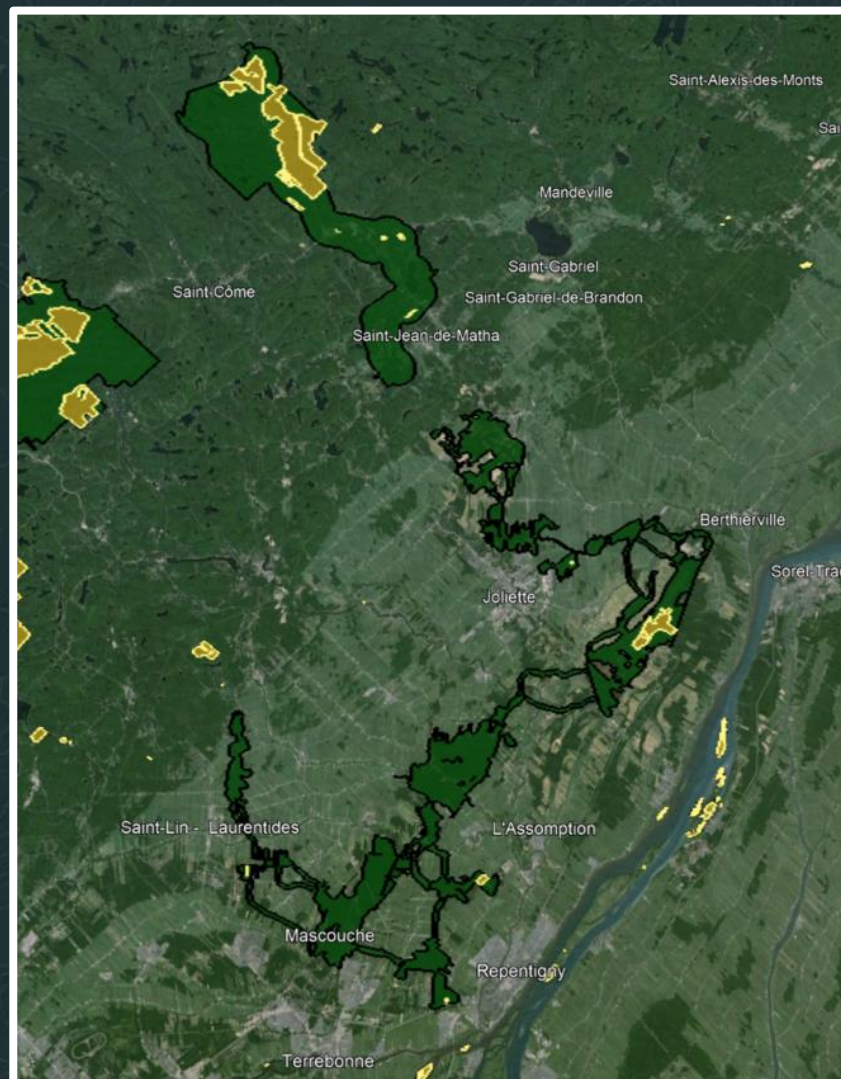
Pioui de l'est • *Contopus virens* • Eastern Wood-Pewee



Connectivité écologique Lanaudière

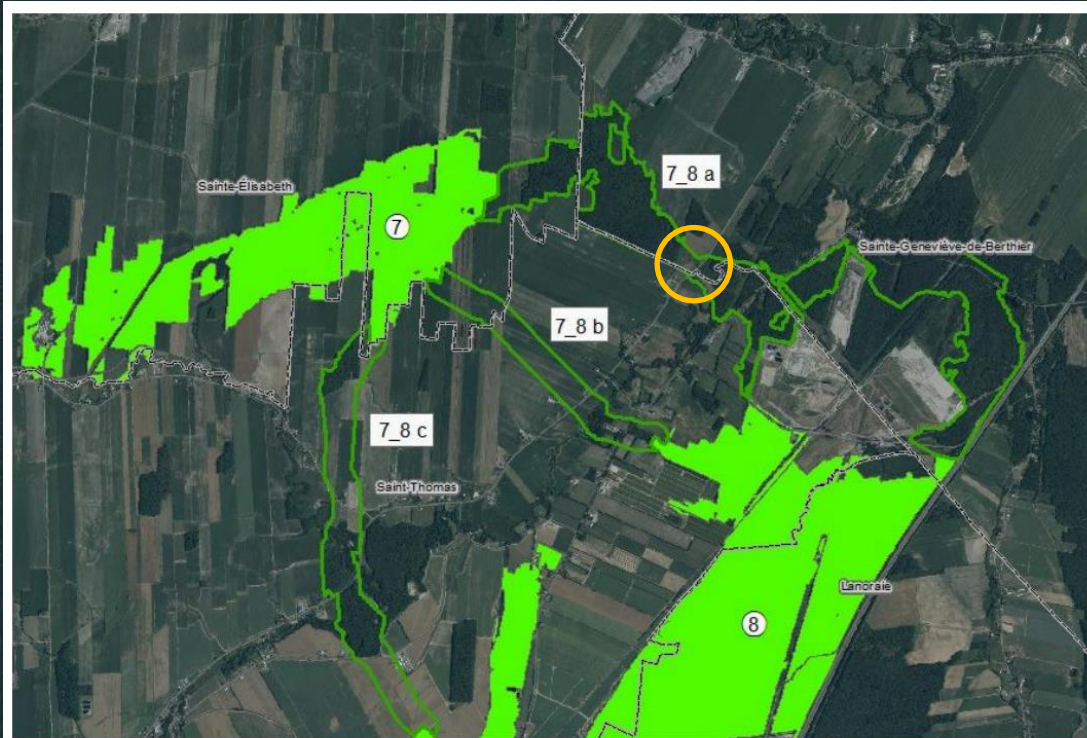
Le plan de connectivité écologique réalisé par la Fiducie de conservation permet de cibler les zones prioritaires à protéger et connecter (en vert).

Les zones en jaune sont des aires protégées.





Restauration d'un corridor



Le corridor reliant les noyaux 7 et 8 à Saint-Thomas a fait l'objet de plantations en 2021-2022 pour restaurer la connectivité.

Figure 11b. Corridor 7_8a reliant le bois Saint-Thomas/Sainte-Élisabeth et la tourbière de Lanoraie (orthophoto)



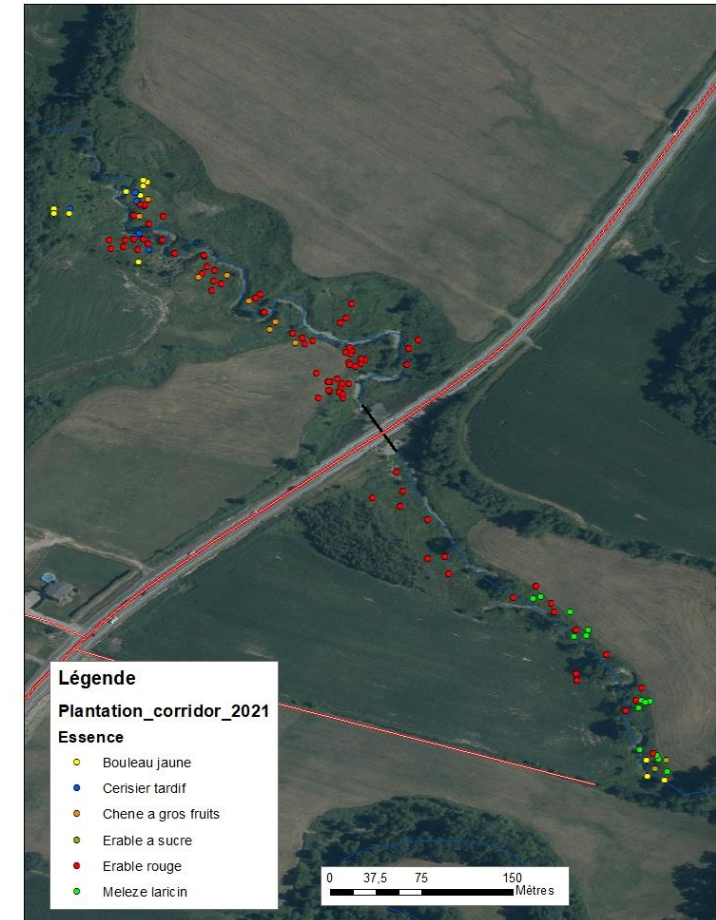
Restauration d'un corridor



Figure 2a. Vue vers l'aval de la partie nord de la coulée illustrant la zone à reconnecter. Photo: FCEL



Figure 2 b. Vue vers l'amont de la partie nord de la coulée montrant la limite du bois de St-Thomas/Ste-Élisabeth. Photo: FCEL





Connectivité écologique Lanaudière

Objectifs à atteindre :

- Augmenter la superficie des aires protégées dans le sud
- Initier de nouveaux projets de protection - restauration de corridors
- Intégrer la connectivité dans les planifications des différents intervenants (municipal-MRC, tourisme, agricole, forestier, etc.)
- Valider au terrain les déplacements de la faune dans les corridors modélisés





Prochaines étapes

L'entente Biodiversité !

Regroupe plusieurs ministères et les MRC de Lanaudière.

Vise à adopter une cartographie complète des milieux naturels d'intérêts à protéger, restaurer et connecter dans Lanaudière avec un modèle de règlement.

Cette initiative aidera donc au maintien de la biodiversité et de la connectivité dans notre région.

CONNECTIVITÉ
ÉCOLOGIQUE
Forum interrégional



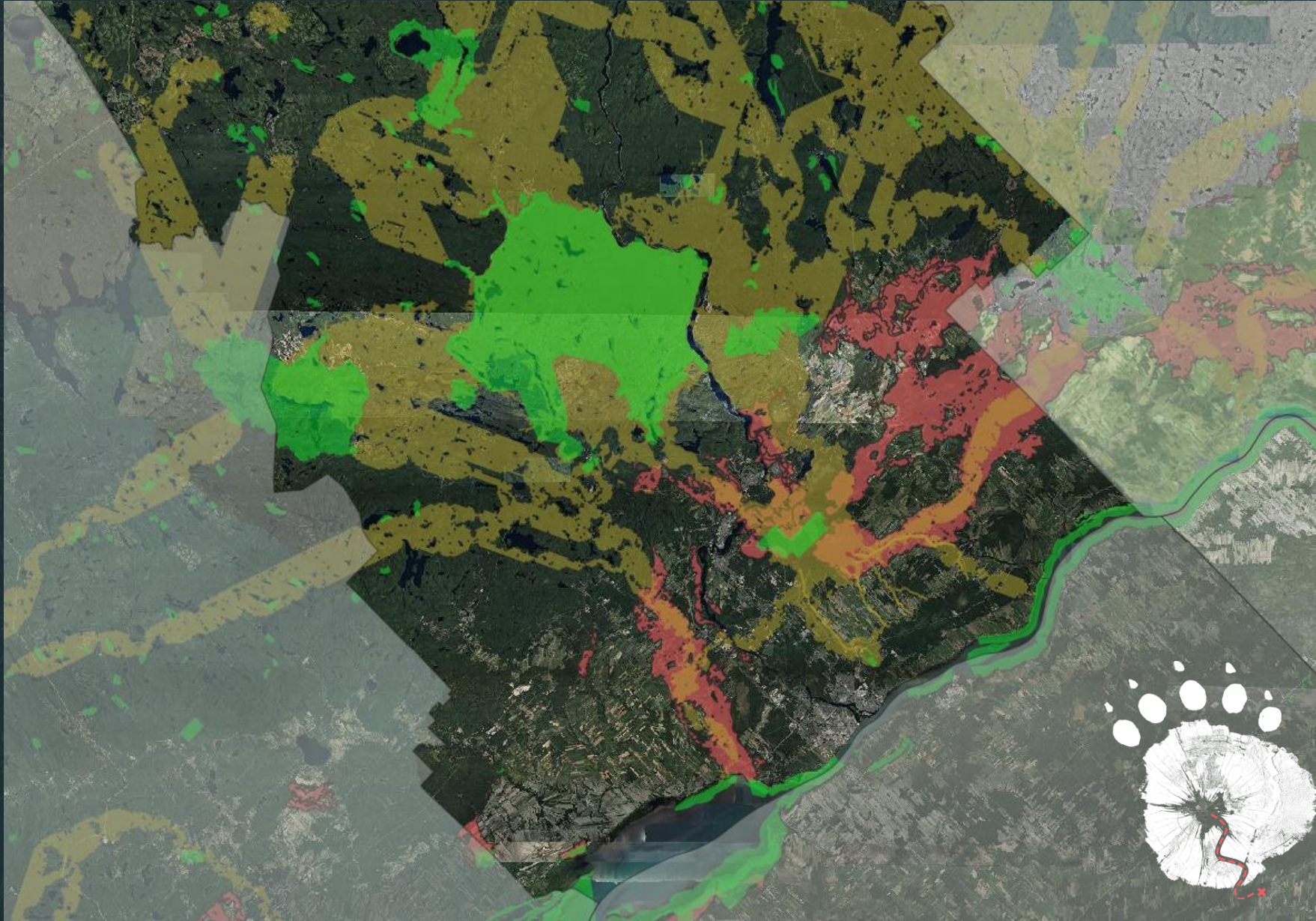
MAURICIE

État de la situation

Présentation par Raphaël Derriey, conseiller en milieux naturels – Environnement Mauricie
15 février 2024

Cartographie régionale

CONNECTIVITÉ
ÉCOLOGIQUE
Forum interrégional



Connectivité
écologique
Mauricie

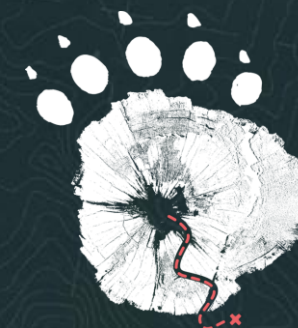


Connectivité écologique Mauricie

Une démarche régionale de
mobilisation des acteurs du territoire

2 ateliers de co-création

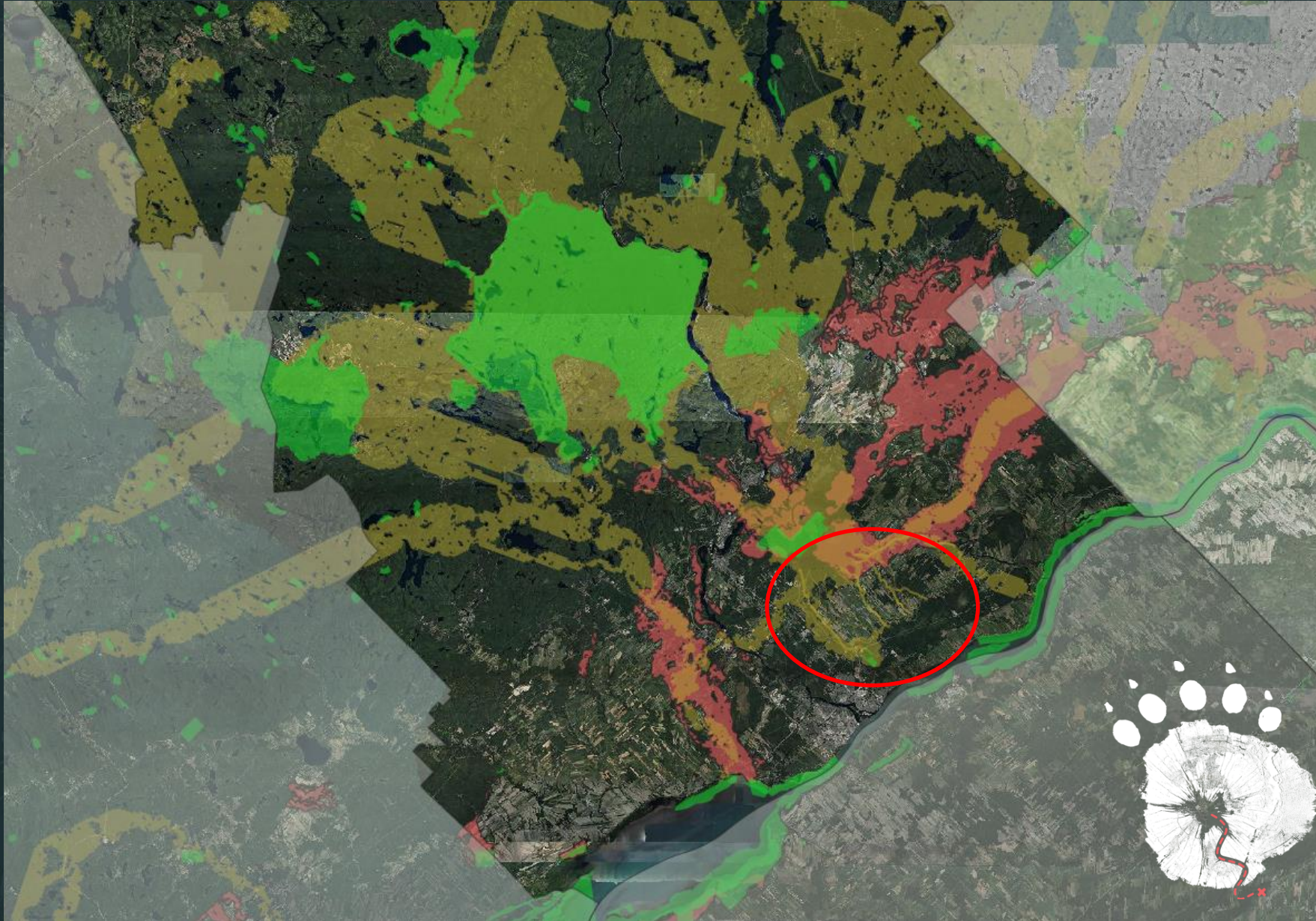
- Mars 2021 : obstacles, atouts et du rôle des acteurs
- Novembre 2022 : modélisation et bonification avec les connaissances terrain



Connectivité
écologique
Mauricie

Cartographie régionale

CONNECTIVITÉ
ÉCOLOGIQUE
Forum interrégional



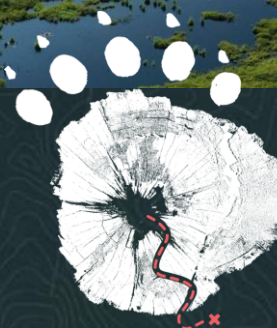
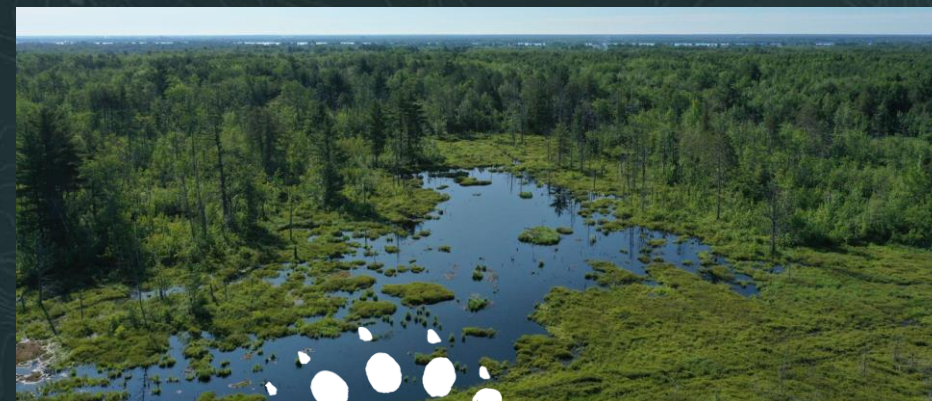
Connectivité
écologique
Mauricie



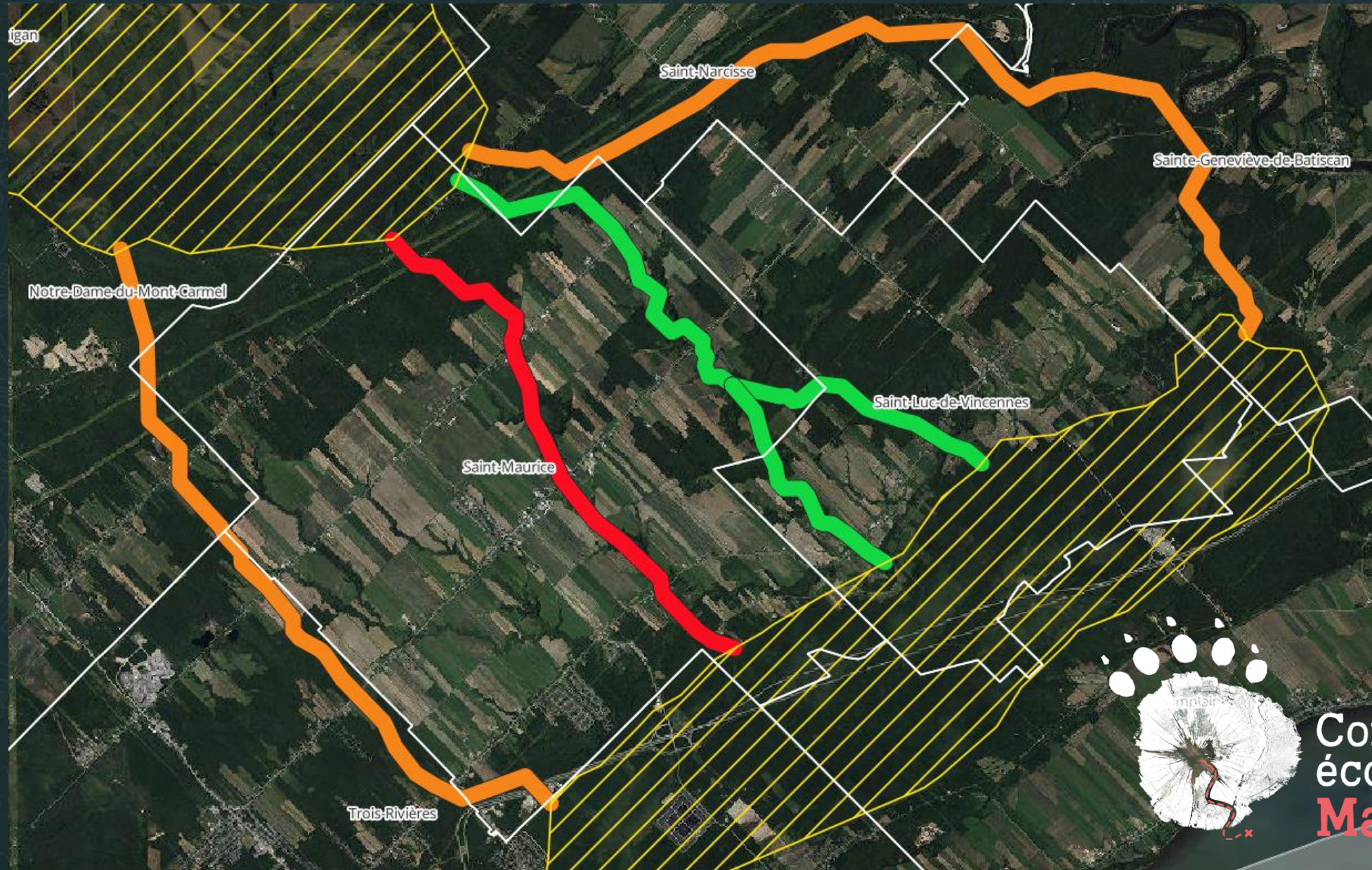
Plan de connectivité des 2 tourbières

Objectif :
Identifier les corridors existants ou potentiels
pour connecter la tourbière Red Mill et celle
du Lac-à-la-Tortue

- Modélisation des corridors à l'échelle locale
- Consultation des acteurs locaux
- Priorisation des corridors identifiés (printemps 2023)



Plan de connectivité des 2 tourbières





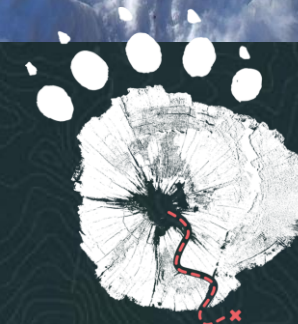
Plan de connectivité des 2 tourbières

Rédaction été 2023

Portrait + diagnostic du territoire

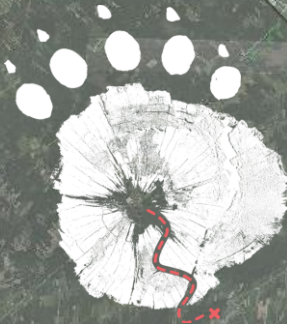
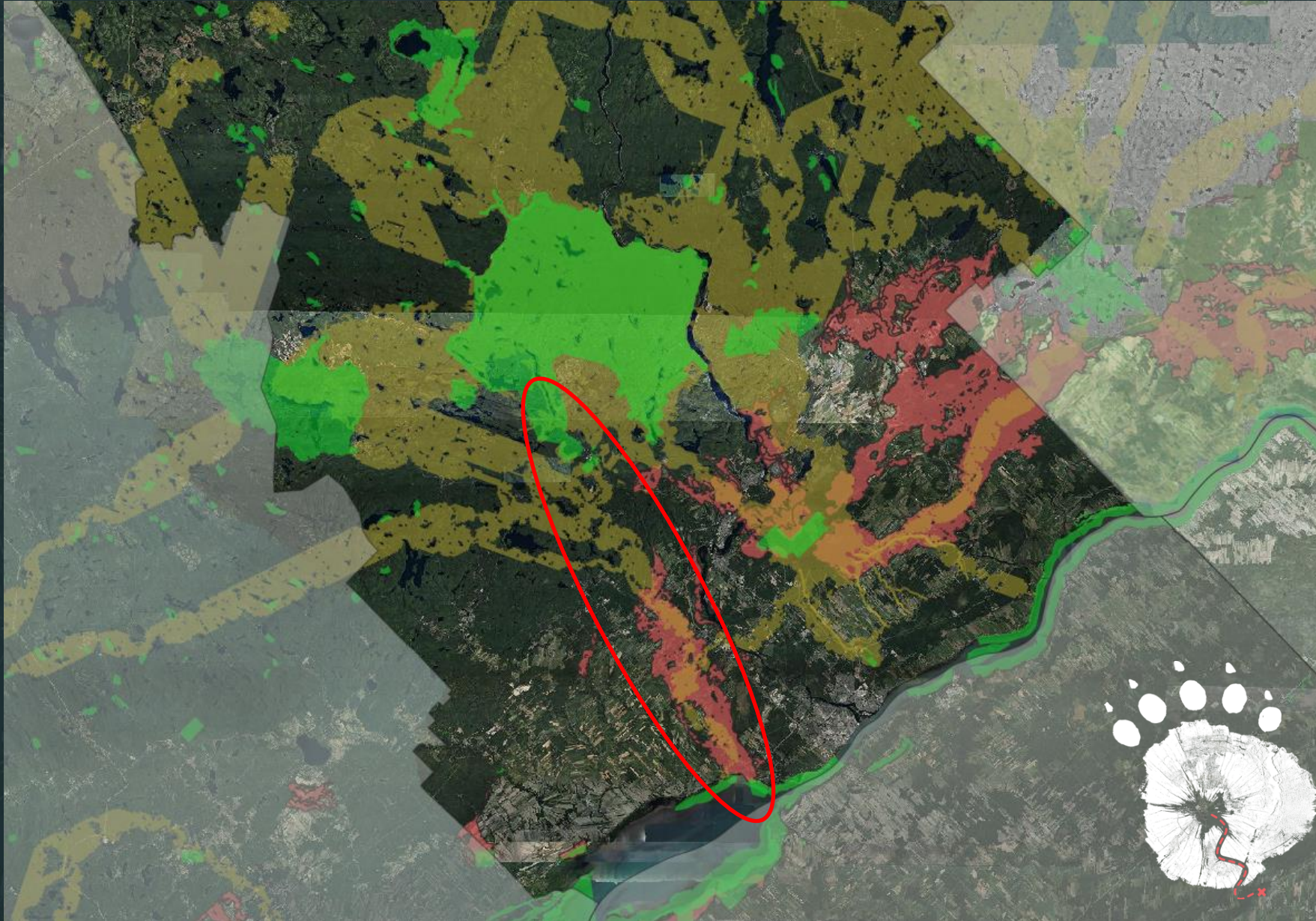
Plan d'action

- 7 ponctuelles à réaliser en 2024
- 6 récurrentes
- Surtout de l'acquisition de connaissances et de sensibilisation



Cartographie régionale

CONNECTIVITÉ
ÉCOLOGIQUE
Forum interrégional



Connectivité
écologique
Mauricie

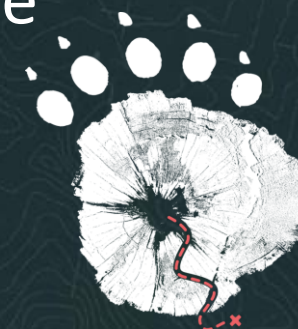


Plan de connectivité Sud-Ouest

Objectif :

Se doter d'une vision globale des actions prioritaires à entreprendre pour la conservation des milieux naturels et faciliter les déplacements des espèces fauniques entre le lac Saint-Pierre et le Parc national de la Mauricie

Vient compléter la couverture du Sud de la Mauricie



Connectivité
écologique
Mauricie



Plan de connectivité Sud-Ouest

Validation terrain avec l'UQTR de l'utilisation par la faune du corridor écologique identifié (automne 2023)

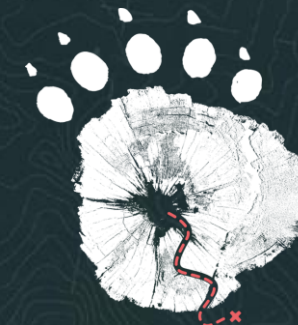
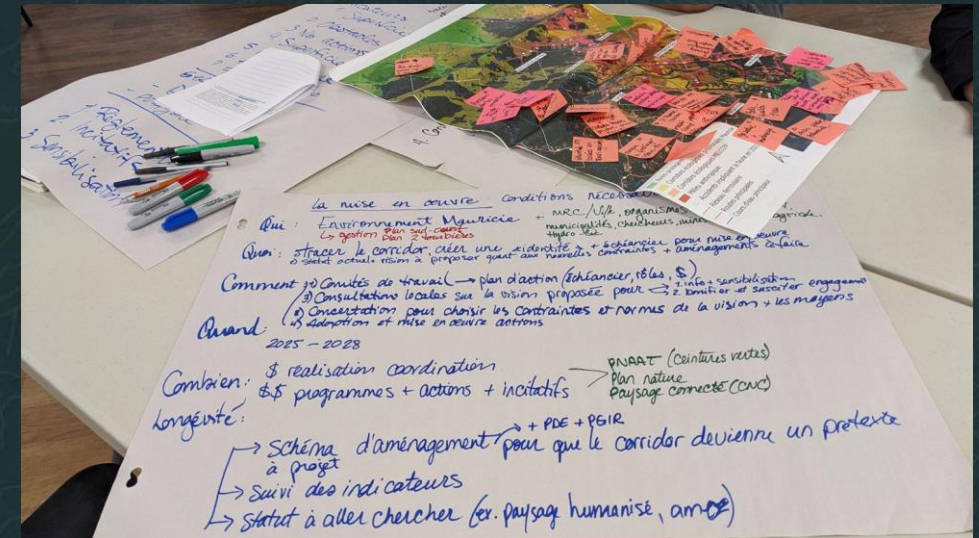




Plan de connectivité Sud-Ouest

Mobilisation et consultation des acteurs locaux
(hiver 2023-2024)

- Caractéristiques du corridor identifié (biodiversité, services écosystémiques, ressources, etc.)
- Délimitation du corridor écologique
- Gouvernance existante et/ou à mettre en place pour pérenniser le corridor
- Actions concrètes pour atteindre les objectifs fixés et répondre aux menaces identifiées



CONNECTIVITÉ
ÉCOLOGIQUE
Forum interrégional



État de la situation

Région de la Capitale-Nationale

Présenté par:

Antoine Paquet-Moisan, coordonnateur de
projets à Capitale Nature





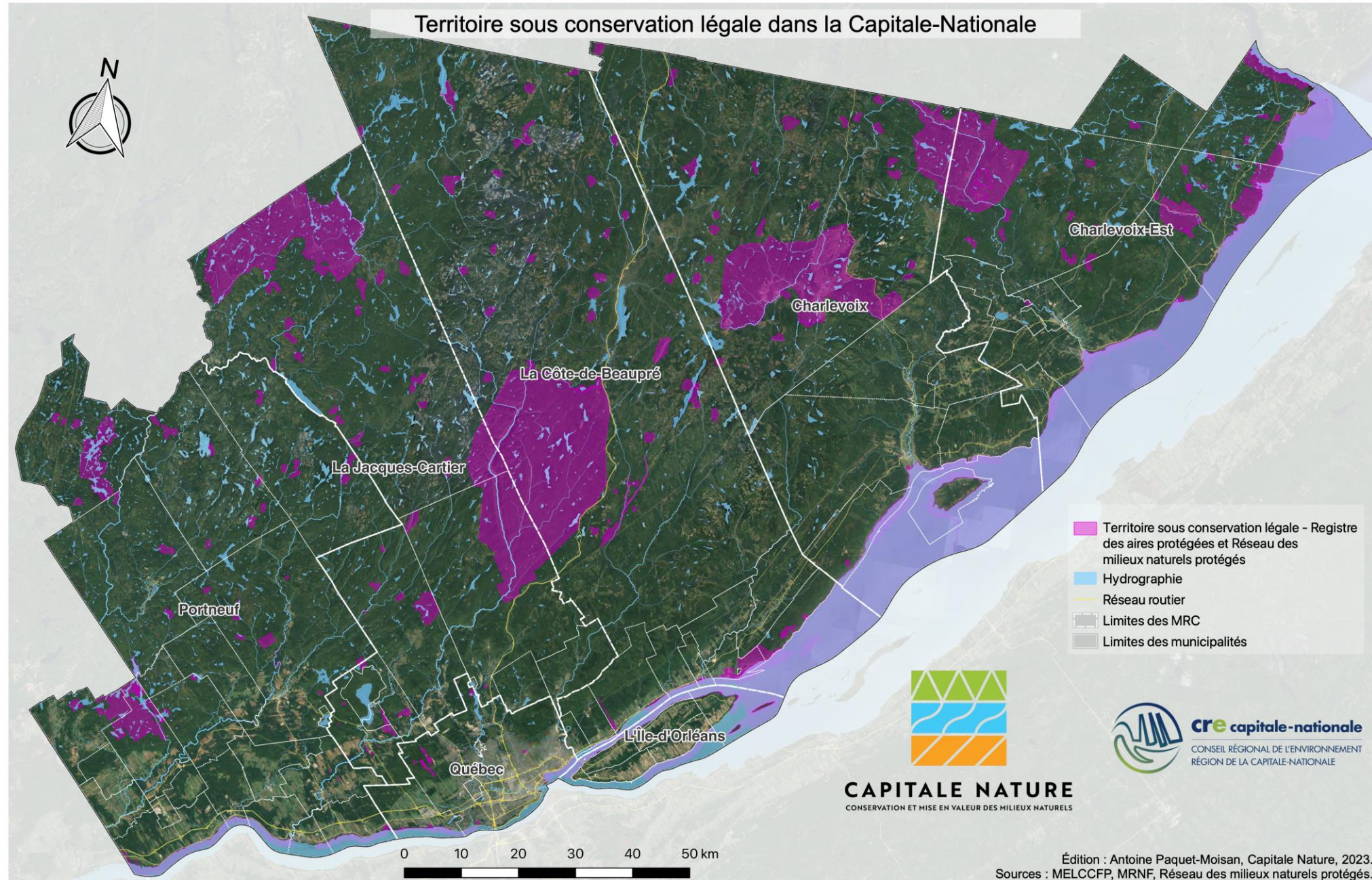
CAPITALE NATURE

- Mission: Conservation et accès à la nature
- Capitale-Nationale et Chaudière-Appalaches
- Actions:
 - Acquisition à des fins de conservation à perpétuité
 - Accompagnement des organisations et des propriétaires de milieux naturels
 - Concertation régionale sur la connectivité écologique
 - Planification de la conservation





Territoire sous conservation légale dans la Capitale-Nationale



Aires protégées
dans la région
de la Capitale-
Nationale



CAPITALE NATURE
CONSERVATION ET MISE EN VALEUR DES MILIEUX NATURELS





PORTRAIT DU TERRITOIRE

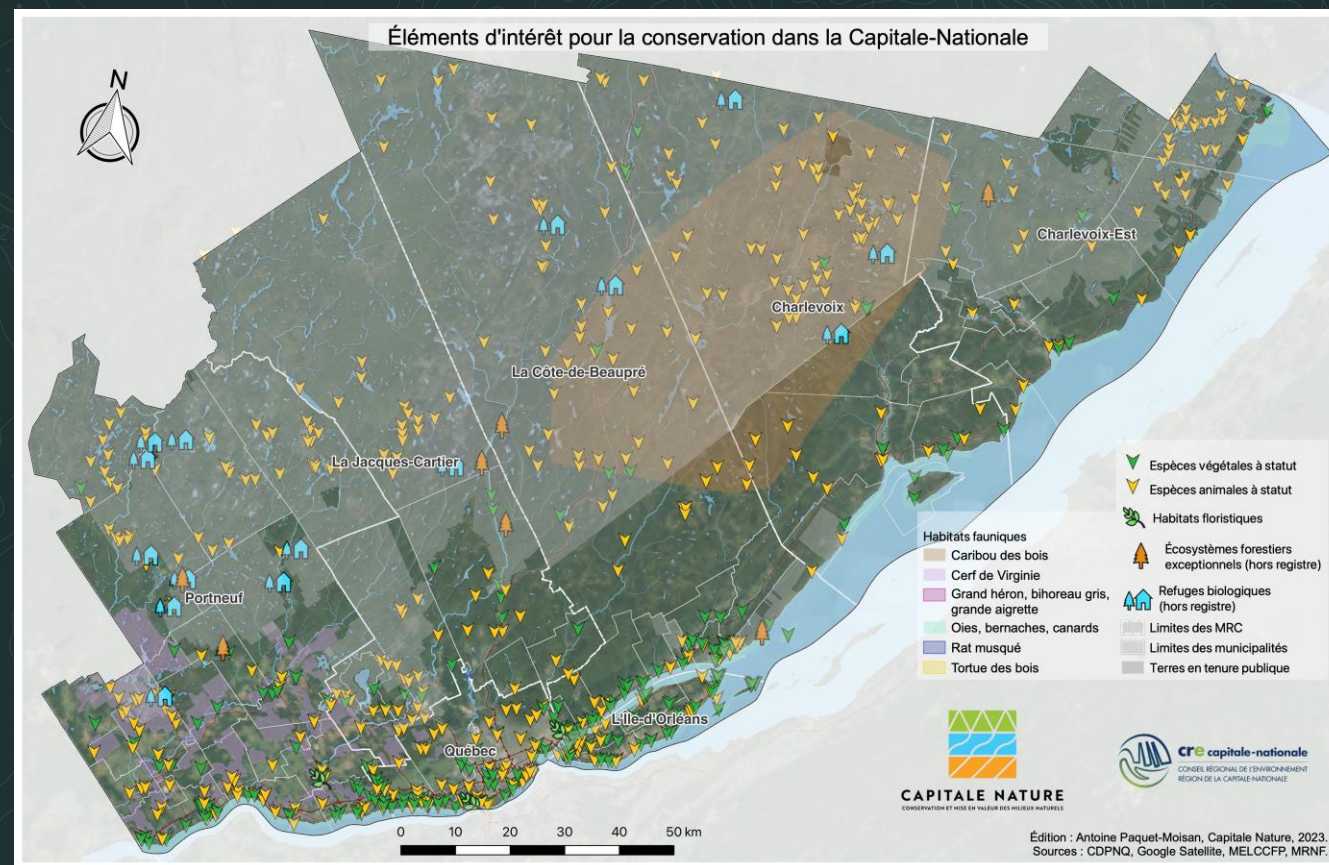
Aires protégées terrestres:
1957 km²

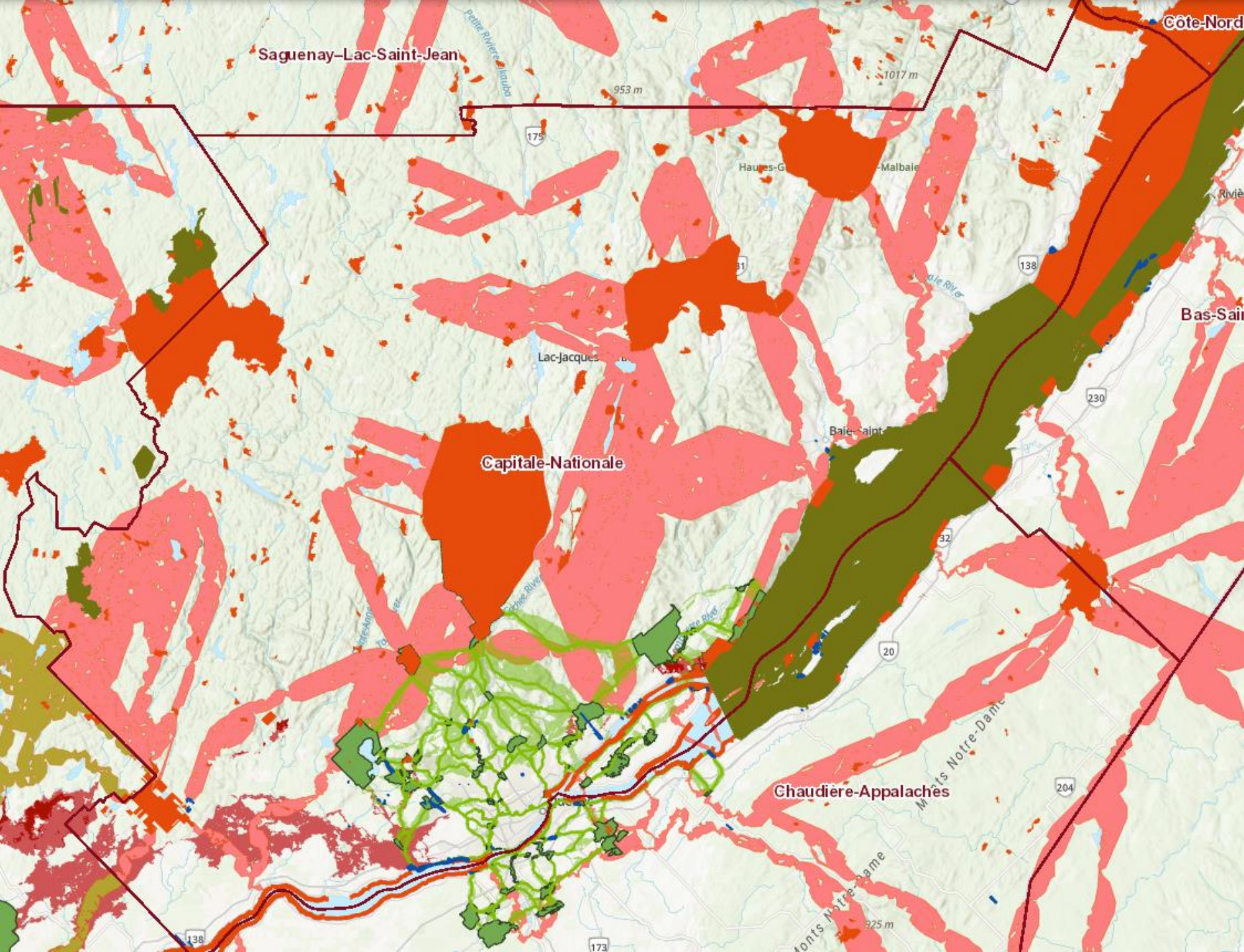
Terre privée: 32%

Aires protégées en terre
privée: 16 km²

Utilisation du sol

- Urbain et routes: 3%
- Agricole: 4%
- Forêt: 68%
- Coupes et régénération: 5%
- Milieux humides: 8%
- Milieux aquatiques: 11%





Légende

Connectivité à échelle locale

Maîtres d'oeuvres IQCÉ (assemblage mars 2023)

Noyaux de conservation dans les modélisations régionales

-

Corridor écologique

- Corridor écologique
- Corridor aquatique
- Corridor terrestre

Analyse de la connectivité écologique - Communauté métropolitaine de Québec

Chemin de moindre coût

-

Pôle de connectivité

-

Potentiel d'élargissement des corridors

-

Connectivité à grande échelle

Corridor écologique optimal CNC (Conservation Assessment for Southern Canada CASC 2018)

-

Atlas Basses-terres du Saint-Laurent (MELCCFP 2023)

Zone de conservation considérée 2

-

Scénario corridors écologiques 2 (valeurs fortes)

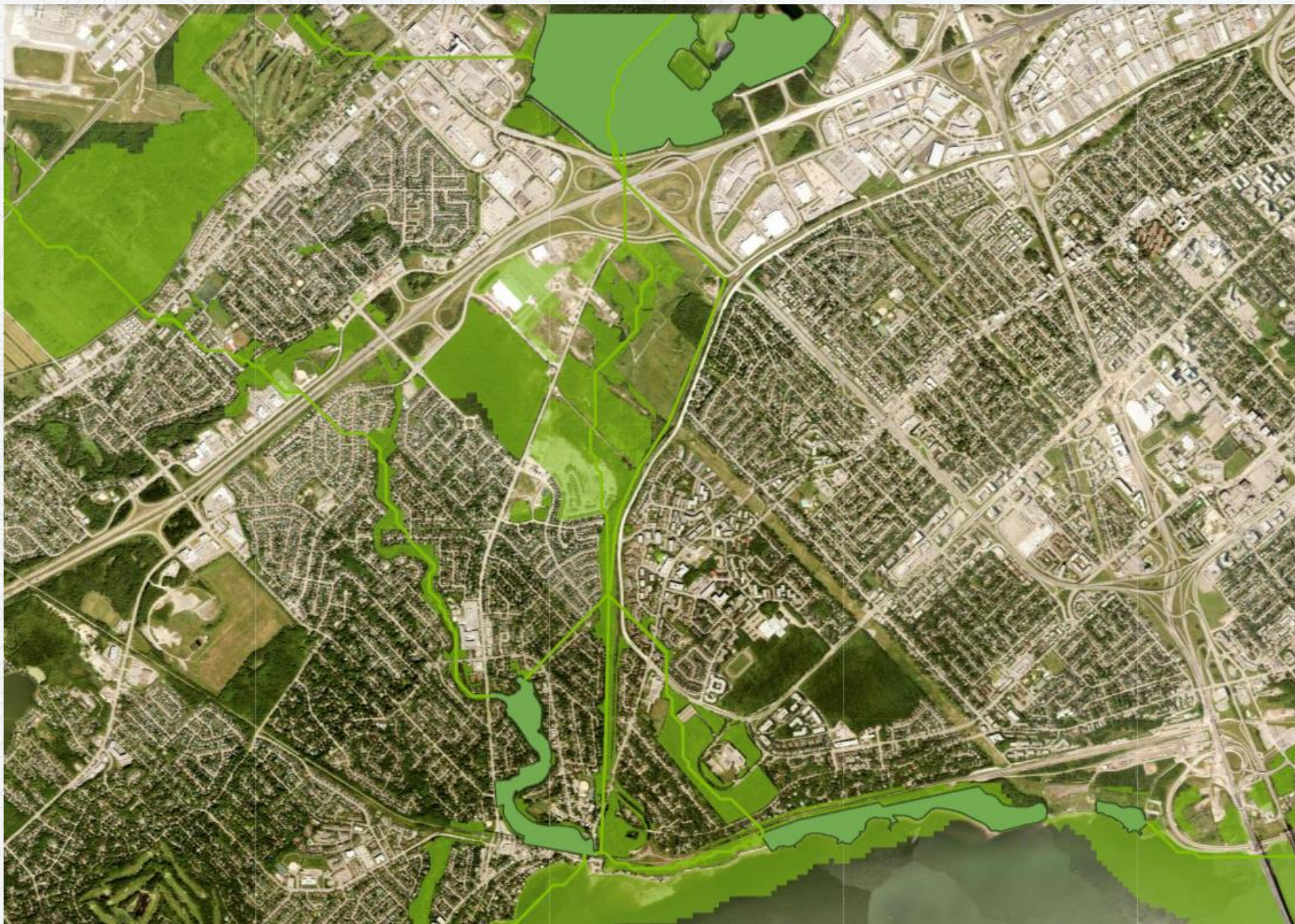
- Forte
- Très forte



Exemple de projets en cours pour favoriser la connectivité

- Concertation régionale sur la connectivité écologique (vision commune, modélisation, formations secteurs prioritaires, plan d'action, etc.)
- Acquisition de boisé urbains et périurbains pour la conservation à perpétuité et l'accès aux collectivités





Analyse de la connectivité écologique sur le territoire de la CMQ et de la Table de concertation régionale pour une gestion intégrée du Saint-Laurent dans la zone de Québec (TCRQ) – secteur du boisé Neilson



MERCI!

