



LES TERRITOIRES DE CONNECTIVITÉ DES HABITATS À CHELSEA

Assurer la connectivité
écologique au sein d'une
communauté

Pierre Guénard
Maire de Chelsea

La protection du territoire, un travail en continu!

Mesures en place:

- Plan stratégique (2040)
- Plan d'adaptation aux changements climatiques
- Plan d'action en développement durable
- Plan d'urbanisme et les règlements qui en découlent

En préparation:

- Plan de conservation du territoire (2030)
- Plans de réduction des GES (2030) et carboneutralité (2050)





2010 : Planification de la conservation et sensibilisation



Nature Chelsea : ACRE et la Municipalité

Volet prise de données:

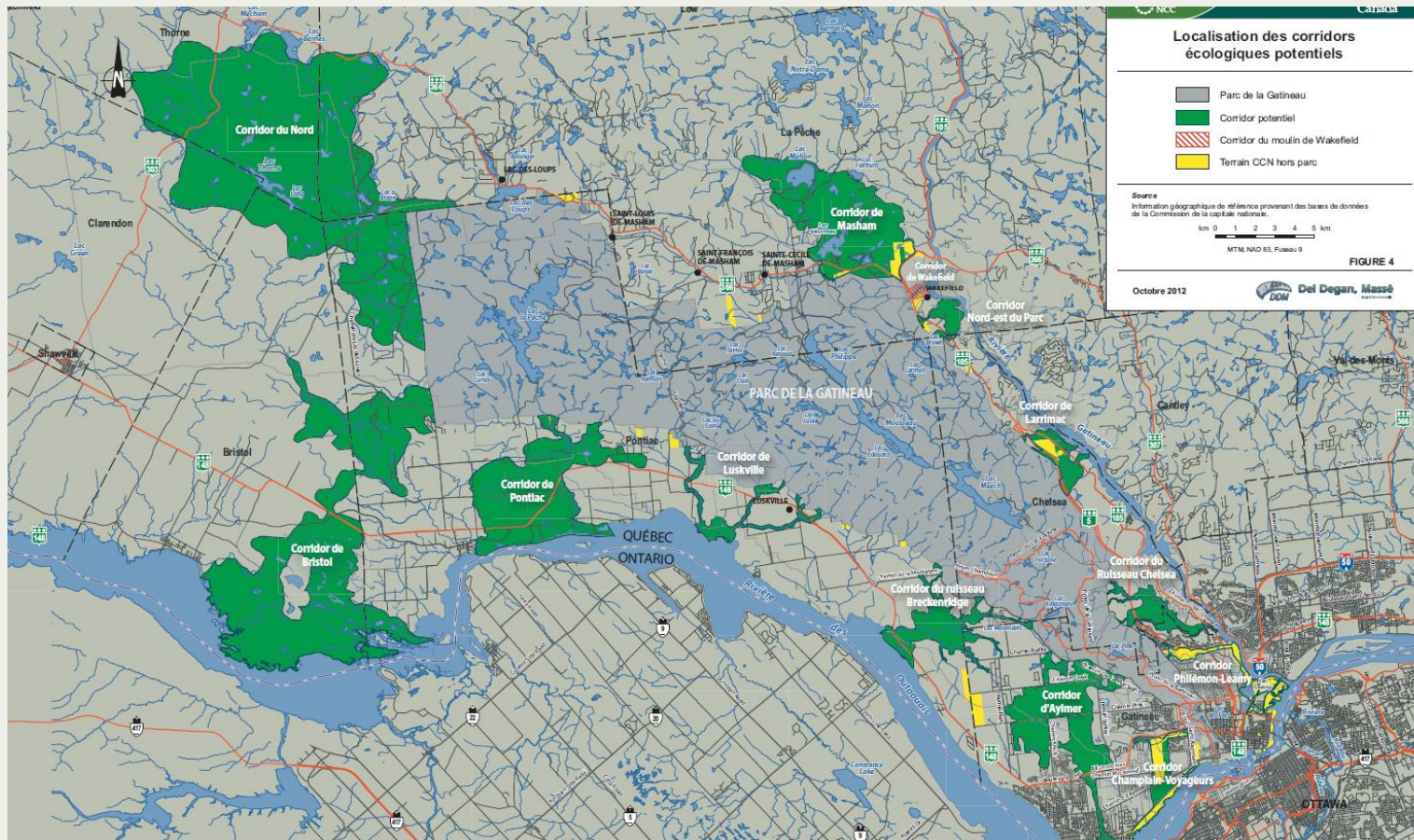
- Bioblitz communautaires
- Caméras, traces, observations
- Données et analyse en collaboration avec l'université d'Ottawa

Volet sensibilisation:

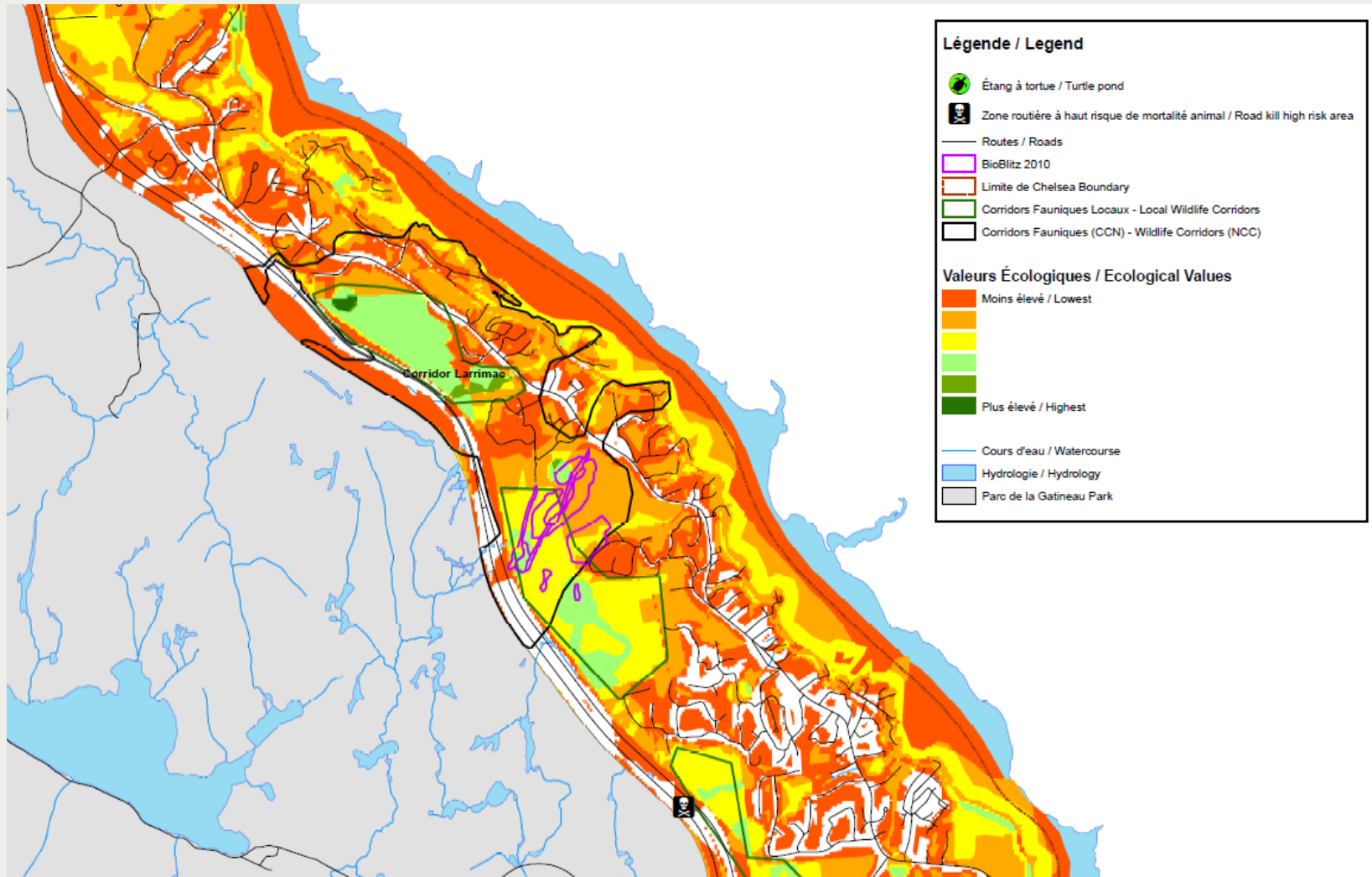
- Médias sociaux / site web
- Programme avec les écoles primaires



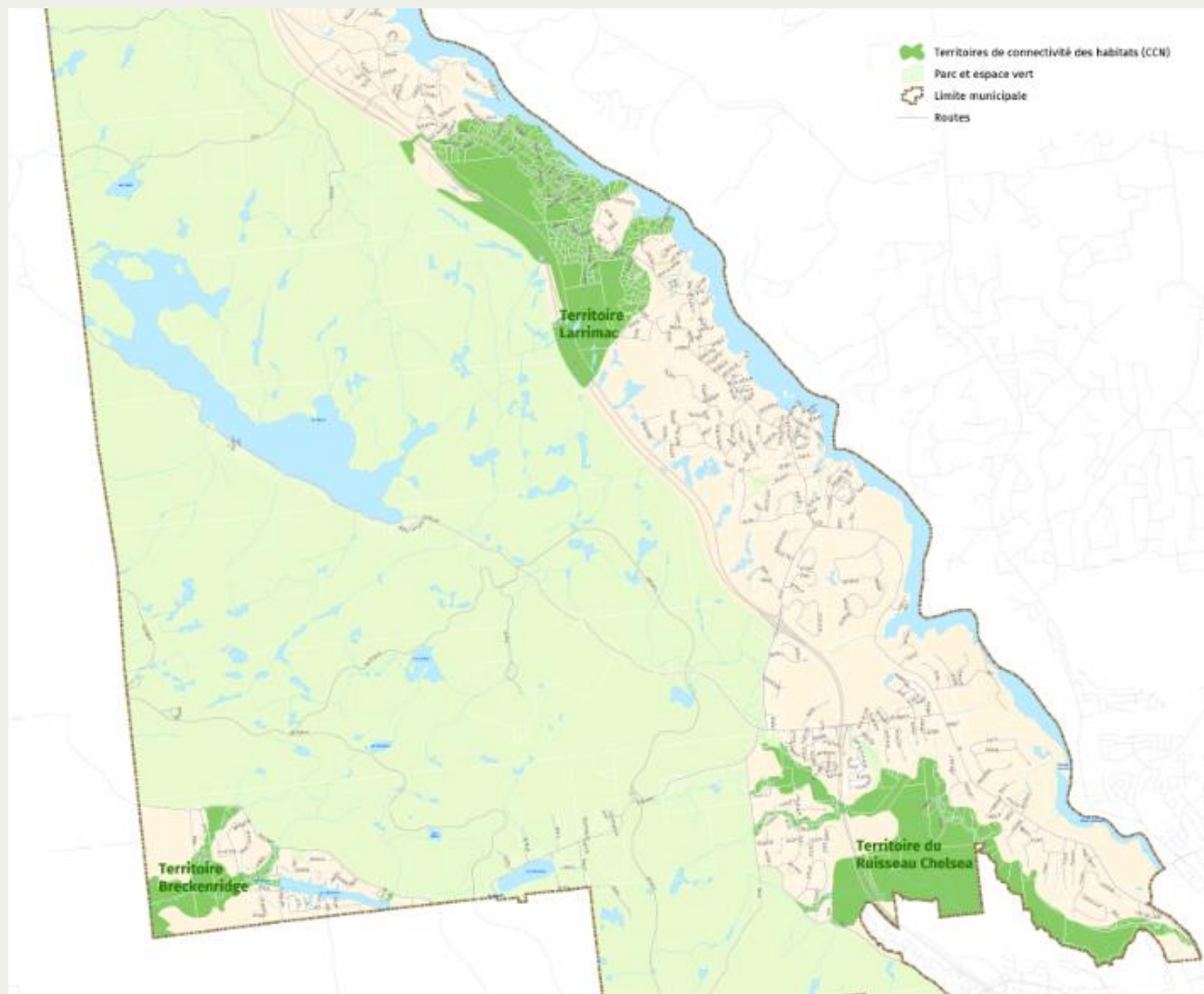
IDENTIFICATION ET CARACTÉRISATION DES CORRIDORS ÉCOLOGIQUES ADJACENTS AU PARC DE LA GATINEAU – 2012



Carte de valeurs écologiques



Les territoires de connectivités d'habitat (TCH)



QUESTIONS?

